

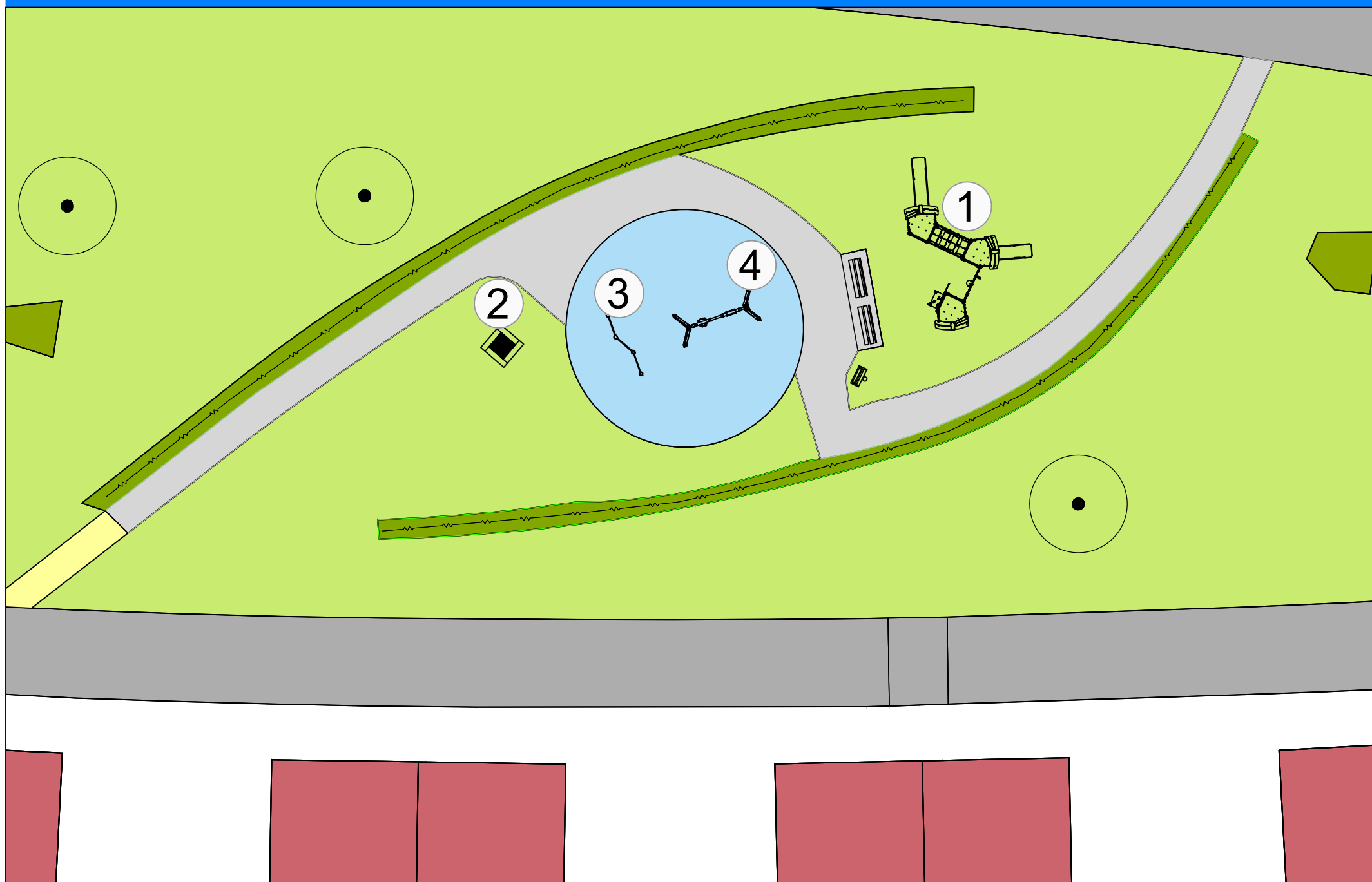
Speelplek Rottestroom

Ontwerp 3 - Toelichting


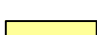
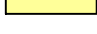




We gaan de speelplek bij de Rottestroom opknappen en uitbreiden. Aan de rand van de speelplek plaatsen we een speeldorp toestel (1). Kinderen kunnen hier spelen en de burens bezoeken via de loopbrug. Beide huisjes hebben een glijbaan zodat de kinderen snel naar buiten kunnen om op de andere toestellen te spelen.

Op een kleurrijke blauwe valondergrond plaatsen we een klimrek en duikelrek combinatie (3). Kinderen van alle leeftijden kunnen het toestel beklimmen en duikelen van verschillende hoogtes. Ook kunnen ze samen schommelen op de dubbele schommel (4).

In het gras zullen we een trampoline (3) plaatsen voor kinderen van alle leeftijden. Ze kunnen hier heerlijk springen en stuiten. Het bankje laten we staan. Ouders kunnen hier even zitten en uitrusten terwijl hun kinderen aan het spelen zijn.



LEGENDA

-  bestrating (bestaand)
-  aanvullen halfverharding
-  haag
-  gras
-  nieuwe valondergrond kunstgras
-  zitbank
-  afvalbak

1



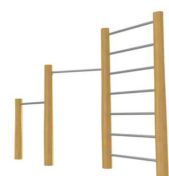
Dorp Ribeira

2



Trampoline

3



Duikelrek incl. klimrek

4



Dubbele schommel anti-wrap