

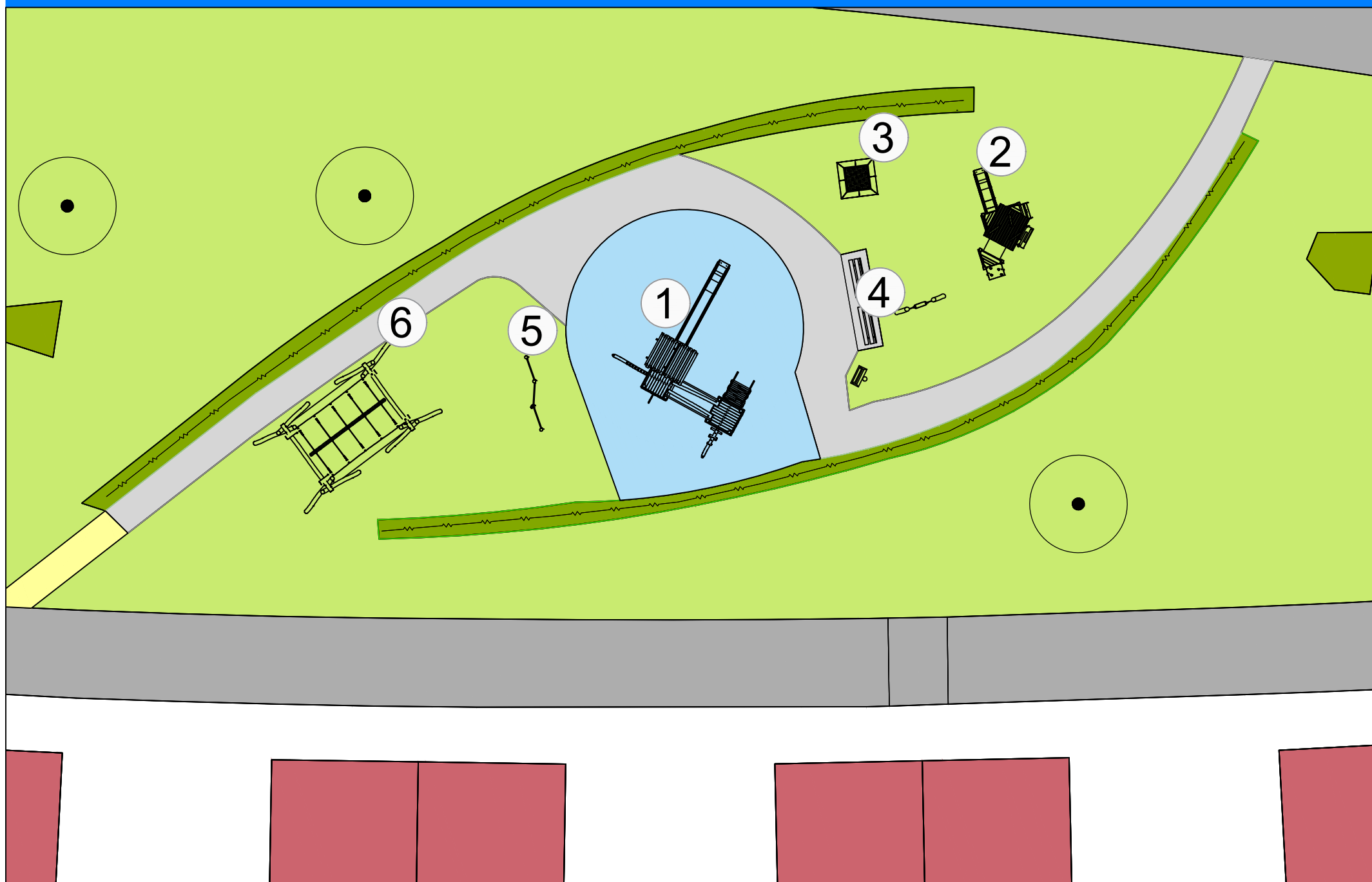
Speelplek Rottestroom

Ontwerp 1 - Toelichting


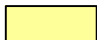





We gaan de speelplek bij de Rottestroom uitbreiden en veranderen in een avontuurlijke jungle. Kinderen kunnen een toren beklimmen en tussen stammen heen en weer zwaaien. Voor de jongste zullen we hier een kleine schommel plaatsen waar zij fijn kunnen spelen (5). Voor de oudere kinderen komt er een schommelslang (6) waarop meerdere kinderen tegelijk heen en weer kunnen zwaaien.

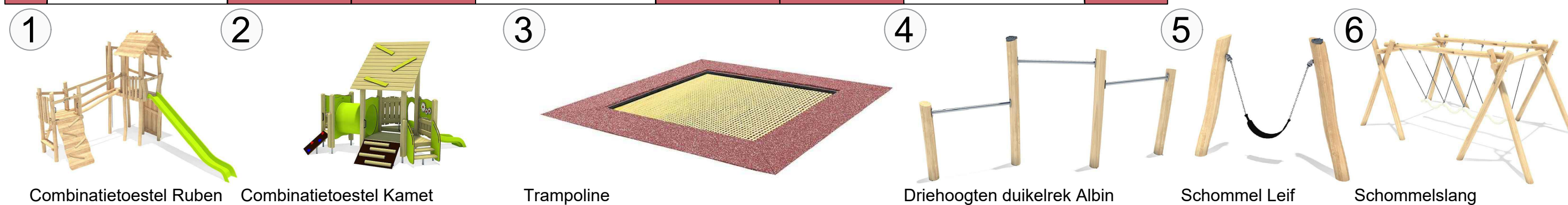
Op een kleurrijke blauwe valondergrond plaatsen we een uitkijktoren met loopbrug (1). Kinderen kunnen dit toestel beklimmen en snel naar beneden via de glijbaan. Voor de jongste zullen we een hutje met een kleine glijbaan en tunnel plaatsen (2).

Ook kunnen kinderen op verschillende hoogtes duikelen van het duikelrek (4) en lekker springen op de trampoline (3). Door de houten speeltoestellen wordt de speelplek een echte jungle waar kinderen kunnen klimmen, duikelen, schommelen en naar beneden kunnen glijden.



LEGENDA

-  bestrating (bestaand)
-  aanvullen halfverharding
-  haag
-  gras
-  nieuwe valondergrond kunstgras
-  zitbank
-  afvalbak



Combinatietoestel Ruben

Combinatietoestel Kamet

Trampoline

Driehoogten duikelrek Albin

Schommel Leif

Schommelslang