

Speelplek Alferbos

Ontwerp 2 - Toelichting

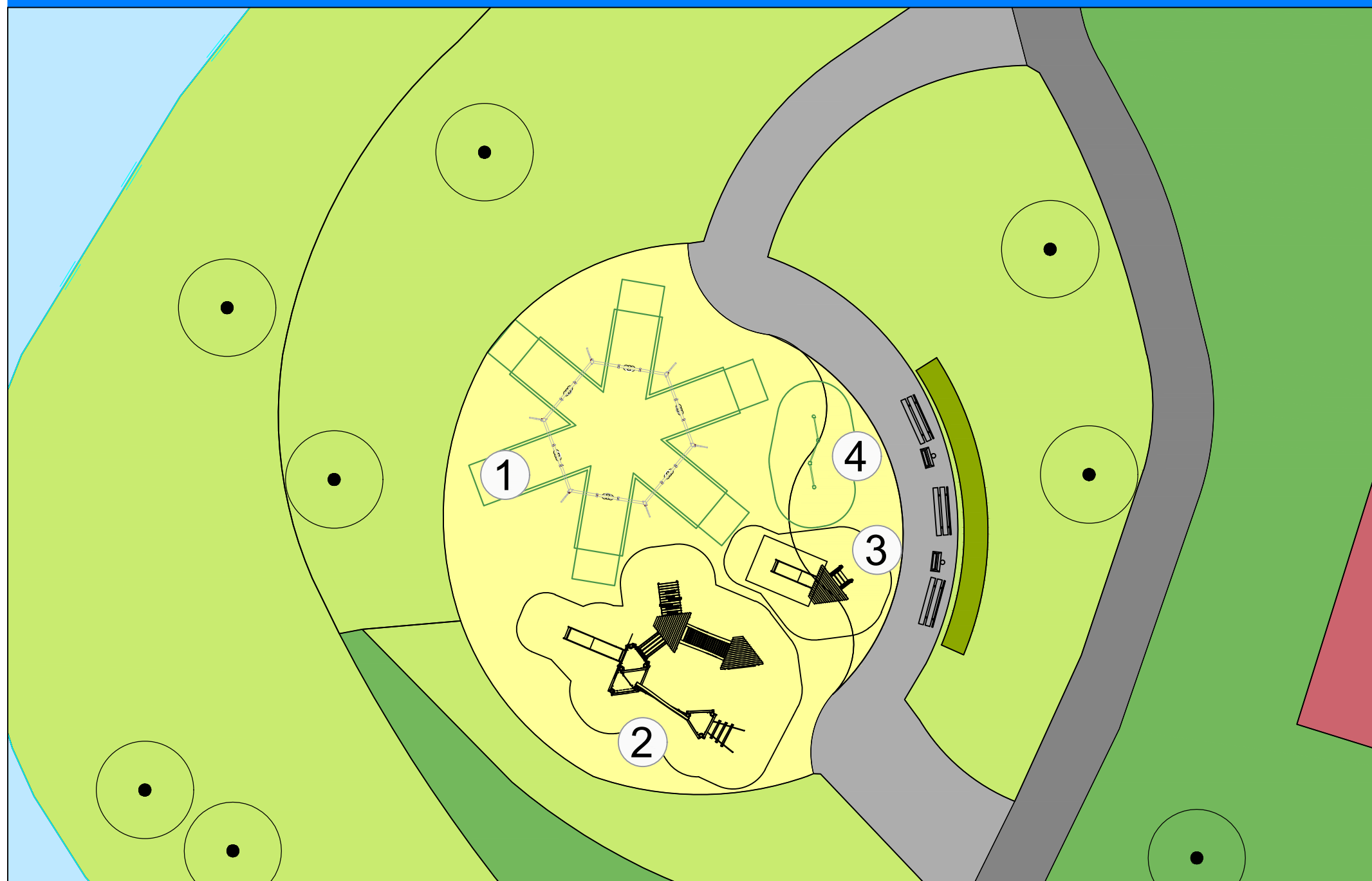
Optie 2 heeft een natuurlijke uitstraling. Doordat er veel hout verwerkt zit in de toestellen valt de speelplek mooi weg in de omgeving van het AlferBOS.

Op de speelplek wordt een schommel met 6 kanten geplaatst (1). Kinderen kunnen op deze schommel naar elkaar schommelen maar ook van elkaar af, of achter elkaar aan schommelen. Dit voegt een extra dimensie toe aan het schommelen waardoor kinderen langer geïnteresseerd zijn.

In de natuur is het gebruikelijk om te kunnen klimmen en klauteren. Op deze speelplek is dat niet anders. Er komt een groot klimtoestel met een glijbaan (2). Ook wordt een kleine glijbaan daarna toegevoegd (3).

Ook wordt een duikelrek toegevoegd met 3 verschillende hoogtes voor verschillende leeftijden (4).

Langs de speelplek aan het pad, zullen meerdere bankjes worden geplaatst. Dit geeft ouders, opa's en oma's en oppassers de mogelijkheid om even te zitten terwijl de kinderen langer kunnen spelen. Dit zorgt voor meer verbinding met de speelplek maar ook met de gebruikers.



LEGENDA

| | |
|---------------------------------------------------------------------------------------|-----------------------|
|  | bestrating (bestaand) |
|  | valondergrond zand |
|  | haag |
|  | bebossing |
|  | gras |
|  | water |
|  | zitbank |
|  | afvalbak |



Zeshoekige schommel metaal



Origin' Groen multifunctionele speelcombinatie



Origin' Groen kleine klimtoren



Duikelrek 3-delig