

Groengebied
Milenagang/Naomigang

Toelichting
beplantingsvoorstel



gemeente
Zoetermeer



Bestaande situatie



Het groengebied ligt tussen de Milenagang en de Naomigang.

Aan de zuidzijde bevindt zich de woonzorglocatie De Rozentuin en aan de noordzijde wordt in de nabije toekomst een gebouw met 15 appartementen gerealiseerd.

In aansluiting op de realisatie van de appartementen zal de Naomigang worden doorgetrokken en het tussenliggende groengebied worden ingericht.

Inrichtingsontwerp groengebied en beplantingsvoorstel

Het inrichtingsontwerp voor het groengebied is tijdens de digitale informatiebijeenkomst over het bouwplan van de 15 appartementen op 19 november 2020 gepresenteerd. Daar is ook toegezegd dat het beplantingsvoorstel voor het groengebied in een later stadium met de omwonenden zal worden gedeeld.

Inrichting groengebied

Het groengebied wordt ingericht met een aantal diagonale looppaden en in het midden een ronde zitplek met een pergola, banken en afvalbakken. De looppaden en de zitplek zijn voorzien van straatverlichting. Aan de rand van het groengebied is aan de zijde van de Naomigang een ondergrondse huisvuil container gesitueerd die vanaf de Naomigang bereikbaar is voor het afvalinzamelingsvoertuig.

Het beplantingsvoorstel

In het groengebied staan vier bestaande bomen. Hieraan worden hagen, gras en beplantingsvakken met bodem bedekkende beplanting en solitaire struiken toegevoegd. In aansluiting en ter afscherming van de bebouwing worden aan de kopse zijden van het groengebied vakken met bodem bedekkende beplanting van dwergmispel met daarin bloeiende solitaire struiken voorgesteld. Vergelijkbare beplanting omsluit de ronde zitplek. De bloeiende struiken blijven merendeels laag (vlinderstruik, spierstruik en dwerg sering). Daarnaast zijn er enkele grotere struiken gepland (krentenboom en struikvormige sierkers). De hagen worden maximaal 90cm hoog en bestaan uit liguster. In het midden van het groengebied staat een pergola die zal worden begroeid met blauwe regen. Het groengebied is vanaf de zijde van de Naomigang vrij zichtbaar. Aan de zijde van de Milenagang is er een bestaande haag die het groengebied deels aan het zicht onttrekt.

Als geheel vormt het groengebied een aantrekkelijk kijk- en verblijfsgebied voor alle omwonenden.

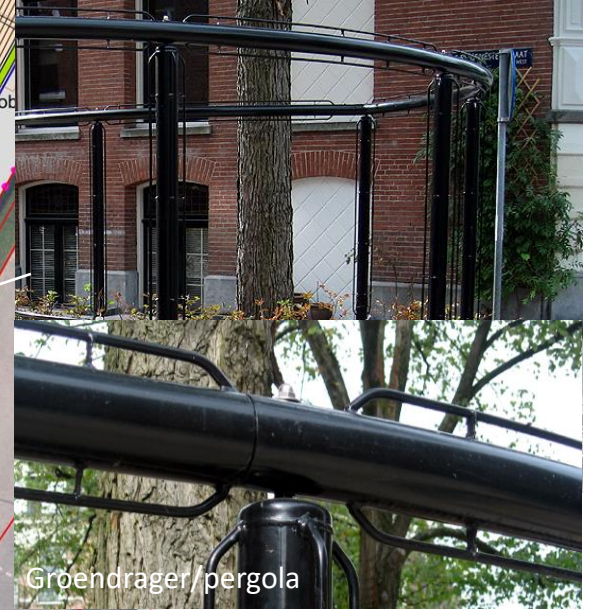




Zitplek en pergola



Zitbank en afvalbak



Groendrager/pergola



blauwe regen



Bestaande bomen groengebied



Metasequoia glyptostroboides (moerascypres)



Tilia platyphyllos 'Delft' (linde)

Vakbeplanting, solitaire struiken en hagen



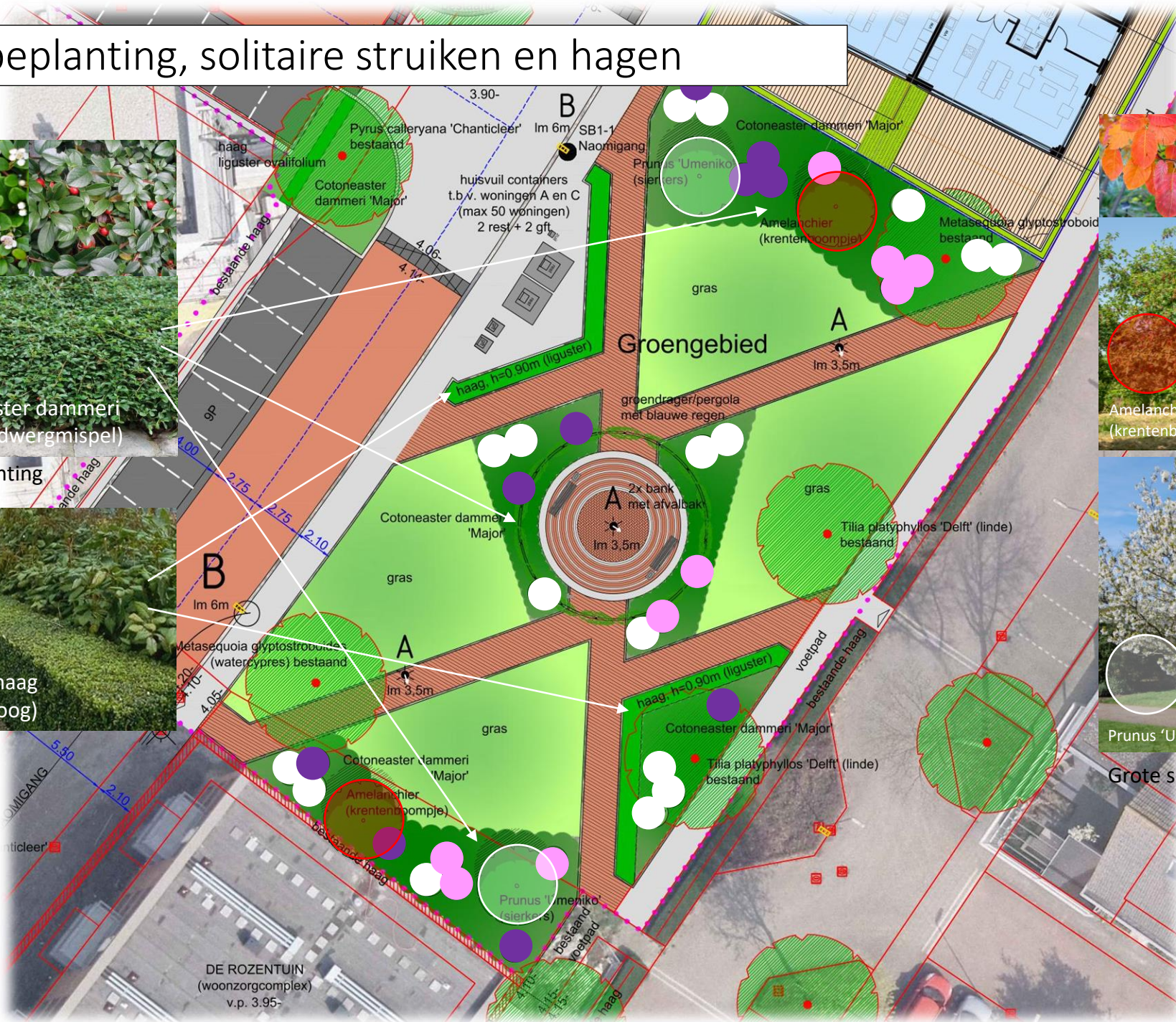
Cotoneaster dammeri 'Major' (dwergmispel)

Vakbeplanting



Liguster haag (90 cm hoog)

hagen



Amelanchier lamarkii (krentenboomple)



Prunus 'Umeniko' (sierkers)

Grote solitaire struiken



Buddleja davidii 'Nanho Purple' (vlinderstruik) BdN



Spiraea vanhouttei (spierstruik) Spv



Syringa patula 'Miss Kim' (dwerg sering) SpM

Kleinere struiken

DE ROZENTUIN
(woonzorgcomplex)
v.p. 3.95-



Gemeente Zoetermeer
Afdeling Stedelijke Ontwikkeling
Mei 2021

