

Gebiedsvisie

Burg. Vernèdepark / Paltelaan

Derde stadsbrede bijeenkomst 22 mei 2024



gemeente
Zoetermeer



LOS · ruimte maak je samen

Programma vandaag

19.00 – 19.45u Toelichting

- Opbrengst tot nu toe
- Wat willen we bereiken (doelen)
- Drie ruimtelijke varianten

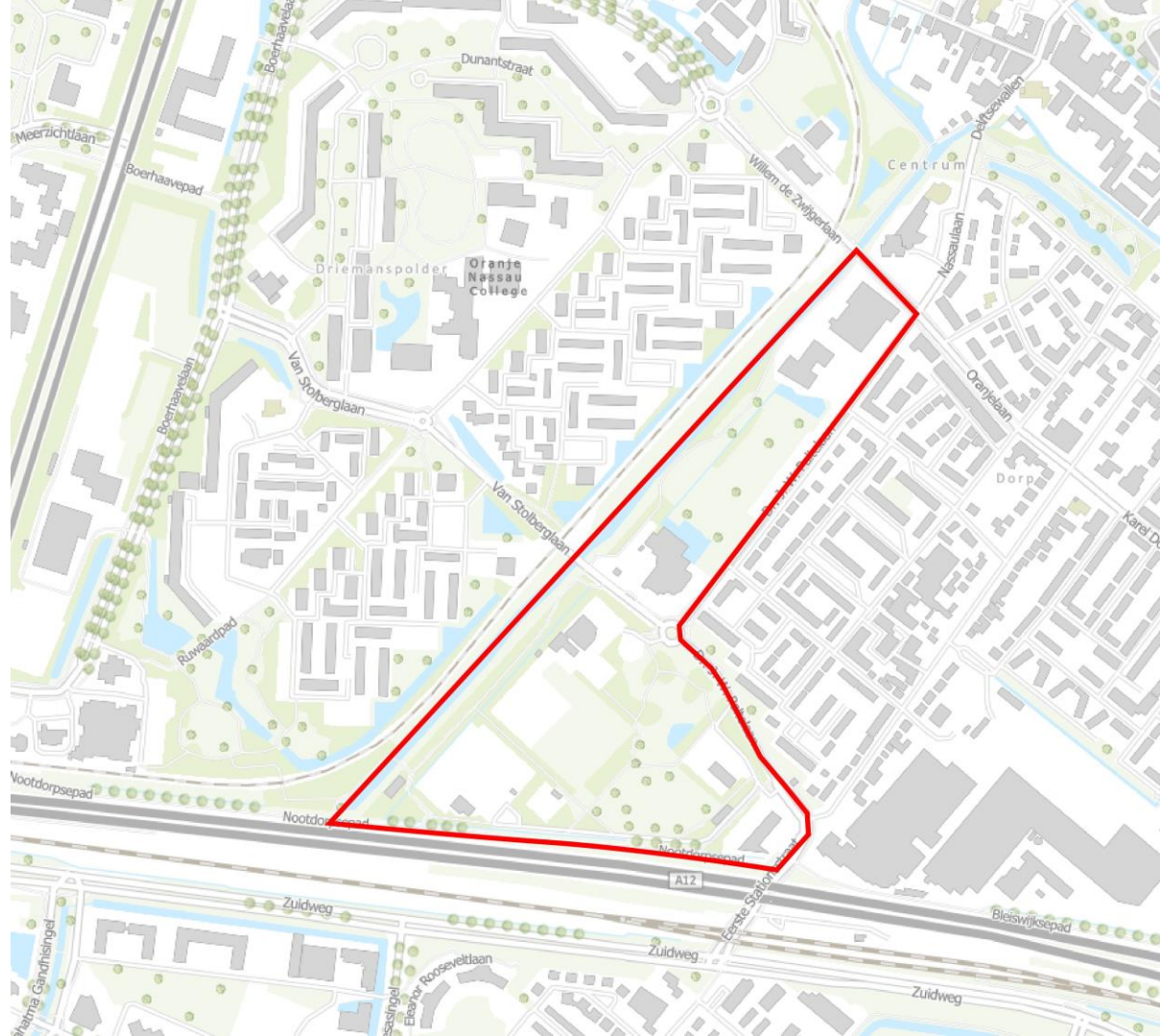
19.45 – 21.00u Gesprekstafels

- Welke onderdelen varianten zijn goed? Waarom?
- Welke onderdelen varianten zijn niet goed? Waarom?



De opgave

- Samenhangende gebiedsvisie
- Daarna uitwerking deelprojecten



Stadsbrede Bijeenkomsten

15 november

Start

7 februari

Ideeën en aandachtspunten

22 mei

Ruimtelijke varianten

2 juli

Voorkeursvariant



Doel vandaag

Bespreken 3 ruimtelijke varianten

- Voor- en nadelen per onderdeel en waarom
- Daarmee bouwen we aan de voorkeursvariant

Locatie Eerste Stationsstraat 185

- Uitgewerkte varianten volgen later
- Opbrengst vandaag wordt hierin meegenomen

Middelbare school ONC Parkdreef

- Stadsbreed locatieonderzoek



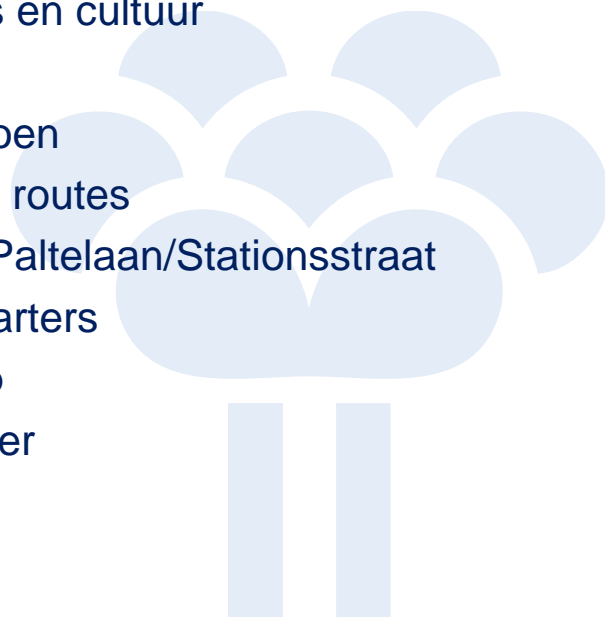
Samenvatting vorige bijeenkomsten

Kwaliteiten

Delftse Wallenwetering en Burg. Vernèdepark
Karakter en sfeer Dorp
Voorzieningen sport, onderwijs en cultuur

Aandachtspunten

Behoeftte aan meer gebruik groen
Verbinden met ander groen en routes
Onveilige kruising en verkeer Paltelaan/Stationsstraat
Woningen voor senioren en starters
Bebouwing aansluiten op Dorp
Mogelijk op sommige plek hoger



Wensen en ideeën organisaties

Sport

Verenigingen willen blijven (en uitbreiden)

Gezamenlijk gebruik voorzieningen

Behoud eigen plek/kantine

Onderwijs

Nieuwbouw basisscholen

Praktijkcollege wil graag blijven

Internationale schakelklassen

Grote behoefte aan sporthal

Jongeren

Skatepark belangrijk

Wens 'hotspot' voor jongerencultuur

o.a. muziekschool, dansschool, freerun

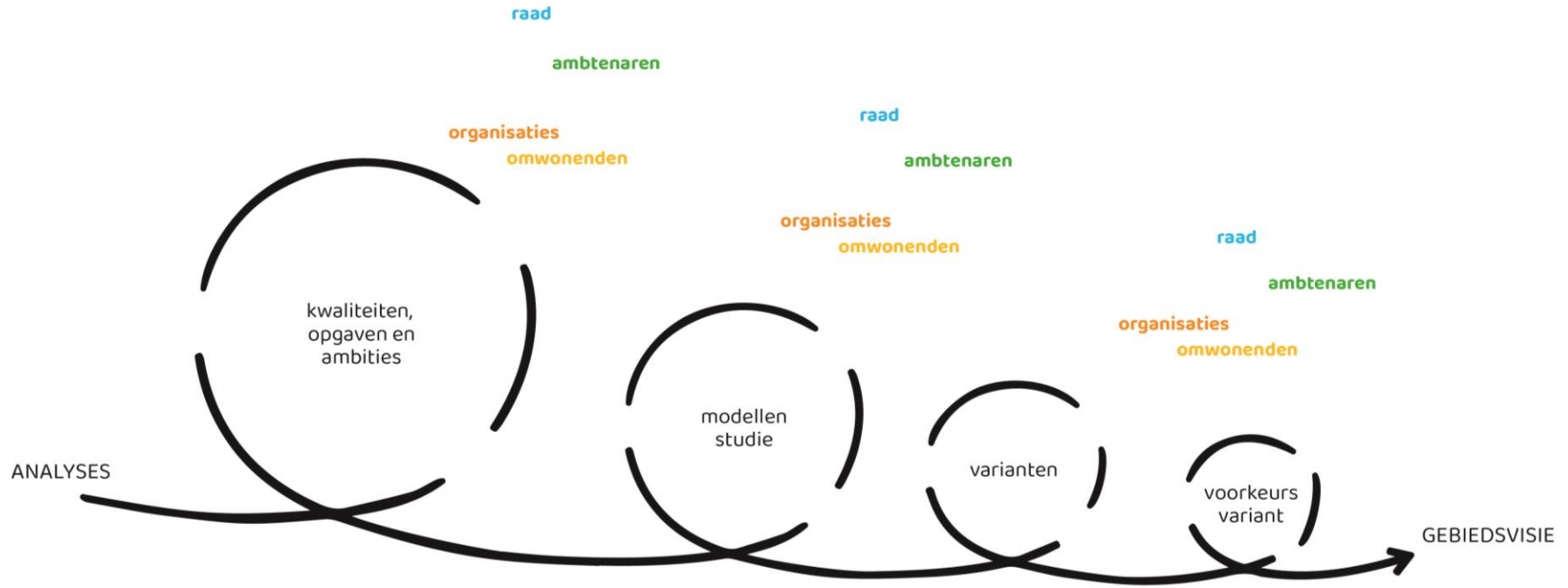


Ambities gemeente

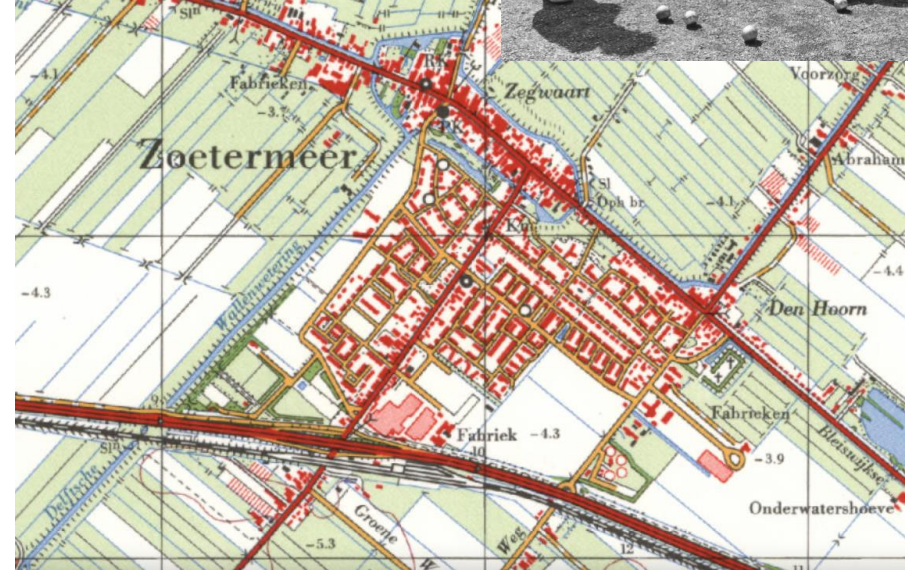
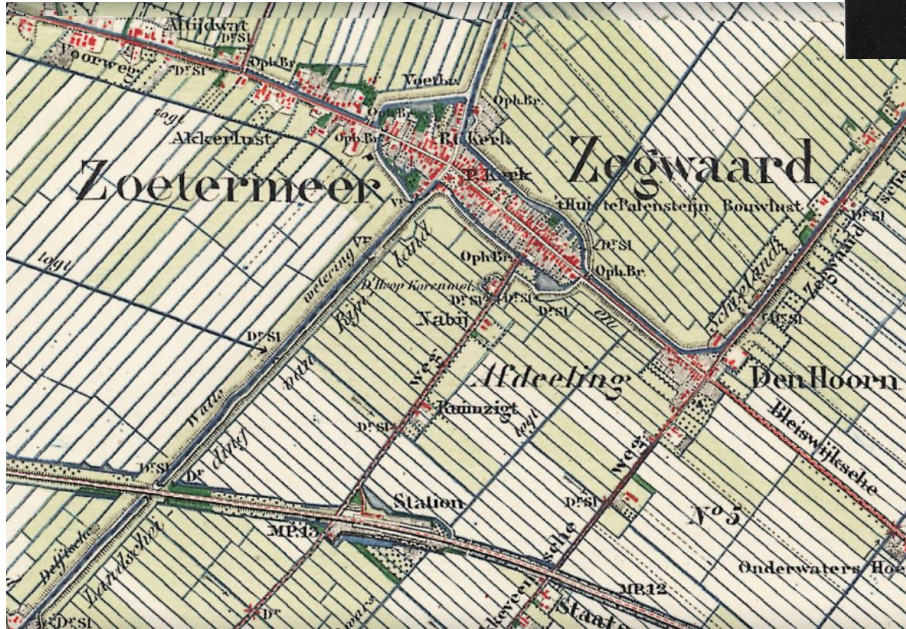
1. Zoetermeer is een thuis voor iedereen
2. Duurzame stad in en tussen de parken
3. Palet van wijken en buurten met sterke voorzieningen
4. Doorlopende ontplooiingskansen (voor jongeren)
5. Stad van praktijkgericht onderzoek en innovatie
6. Zoetermeer verbonden regiostad



Gezamenlijk ontwerpend onderzoek



Historie



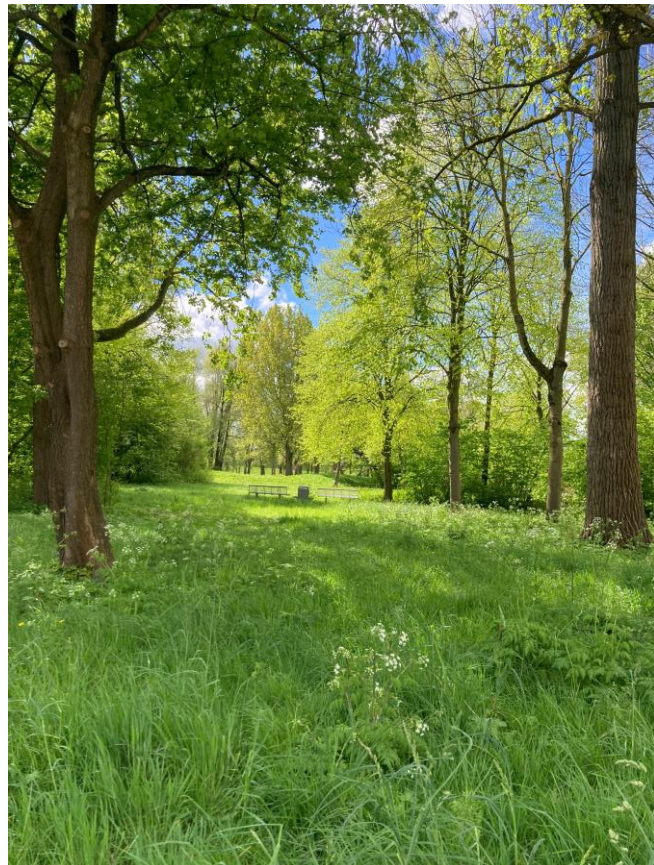
Situatie 1900
Delftse Wallenwetering

Situatie 1964
Burgemeester Vernèdesportpark

Huidige situatie



Huidige situatie



Huidige situatie



Positie in de stad

- Een van de oudste parken
- Midden in de stad
- Dichtbij stadshart
- Goed ontsloten met OV
- Dubbelfunctie:
 - Voor buurt én stad
 - Schakel in groenstructuur



Wat we willen bereiken

1. Versterken en benutten van het groen	<ul style="list-style-type: none">• Delftse Wallenwetering als schakel• Vernèdepark als parel
2. Breed aanbod stedelijke voorzieningen	<ul style="list-style-type: none">• Behoud bestaande functies• Gewenste en interessante aanvullingen
3. Bijdragen aan de grote woonopgave	<ul style="list-style-type: none">• Vooral één/tweepersoons huishoudens• Starters, senioren (en gezinnen)• Werkruimtes (o.a. diensten, zorg, kantoor)
4. Veilige en gezonde mobiliteit	<ul style="list-style-type: none">• Benutten nabijheid OV-stations• Veilige en aangename fietsroutes• Afname overlast snelweg



Ruimtelijke puzzel

Veel wensen en ambities

+

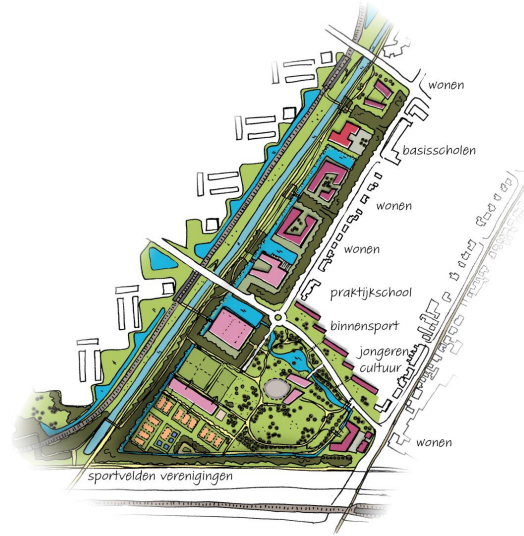
Schaarse ruimte

=

Meervoudig ruimtegebruik



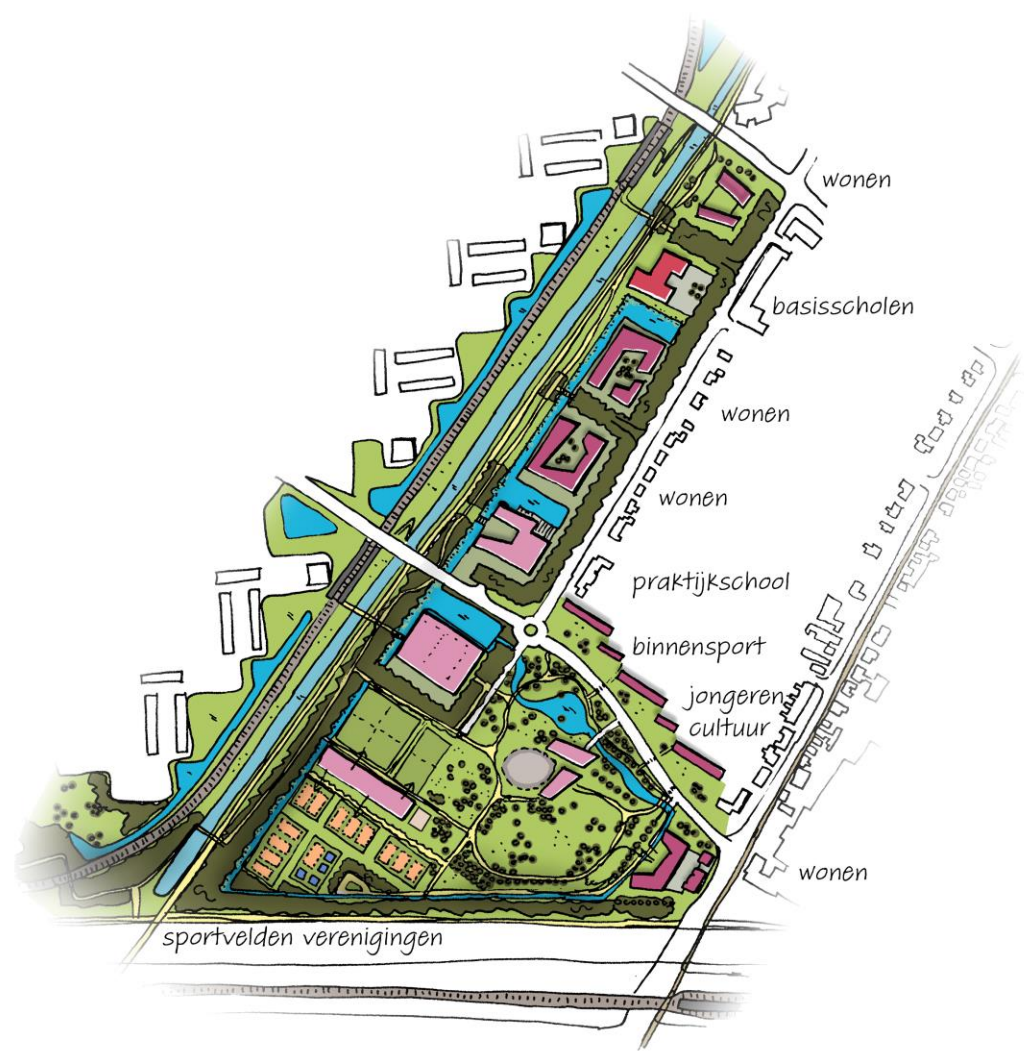
Drie ruimtelijke varianten



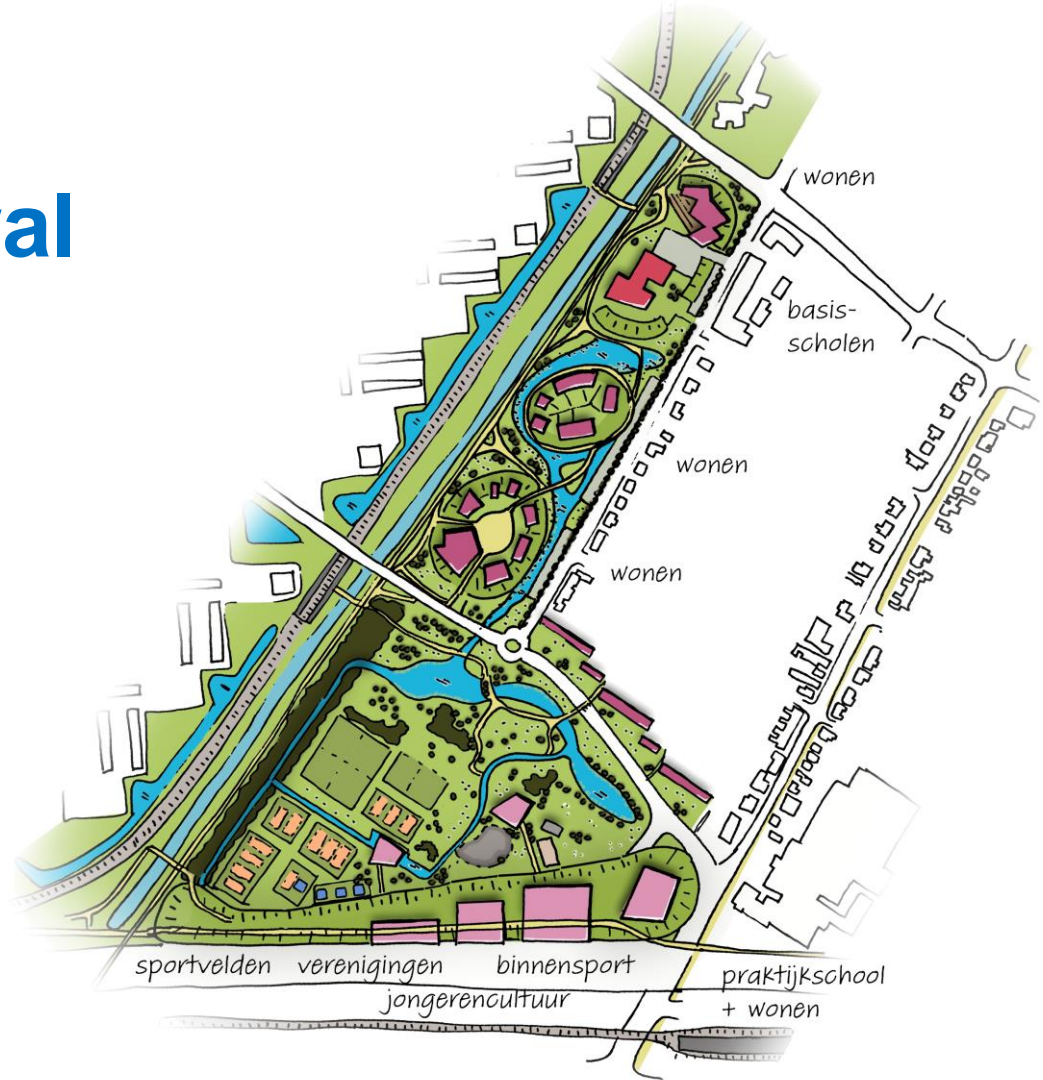
Variant 1: Groot gebouw in het park



Variant 2: Kamers langs Delftse Wallen



Variant 3: Voorzieningenwal langs A12



Vervolg na deze avond

- Verwerken opbrengst tot voorkeursvariant
- Belangrijke thema's bij uitwerking
 - Aantal en type woningen
 - Toekomstige verkeerssituatie
(o.a. kruising Stationsstraat/Paltelaan en spoorovergang)



Samen aan de slag!

- Tafel 1 Variant 1: groot gebouw in het park
- Tafel 2 Variant 1: groot gebouw in het park
- Tafel 3 Variant 2: Kamers langs Delftse Wallen
- Tafel 4 Variant 2: Kamers langs Delftse Wallen
- Tafel 5 Variant 3: Voorzieningenwal langs de A12
- Tafel 6 Variant 3: Voorzieningenwal langs de A12
- Tafel 7 Maquette

