

EERSTE STATIONSTRAAT - VERNÈDEPARK

Versie 20 augustus 2019 (vastgesteld door de gemeenteraad d.d. 15 juli 2019)

Feitelijk kenmerken

Huidige bestemmingsplan:	Kantoor
Huidige eigenaar:	Particulier
Huidig gebruik:	Kantoor
Ontwikkeldzone:	Geen

Beschrijvende locatie

De potentiële woningbouwlocatie is gelegen langs de A12 en op de kop van het Burgemeester-Vernèdepark. In de hoogbouwvisie is opgenomen dat hoogbouw is toegestaan tot 90m aan de A12-zone. De Hoogbouwvisie biedt de mogelijkheid om gericht in te zetten op hoogbouw om gebieden rond de stations ruimtelijk te accentueren, ter versterking van de stedelijke structuur. De ligging naast het Burgemeester Vernèdepark en op loopafstand van de het treinstation Zoetermeer Oost maakt deze locatie bij uitstek geschikt voor woningzoekenden met een voorkeur voor een stedelijke leefstijl. Het leent zich voor een markant, duurzaam, eigentijds ontworpen hoogte-accent van maximaal 90 meter, voornamelijk bestaande uit woningbouw.

Woningbouwprogramma

Goedkope en middenhuurwoningen, koopwoningen, mogelijke omvang programma met ca. 280 tot 320 appartementen gecombineerd met voorzieningen zoals een sporthal fitness.

Woonmilieu

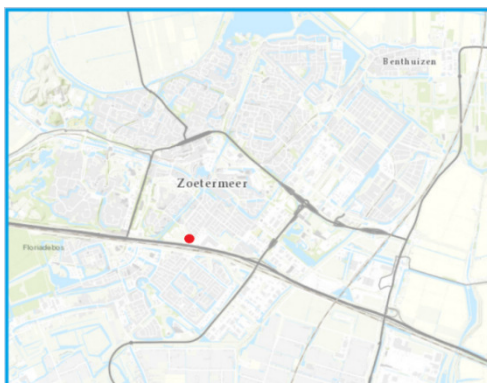
Stedelijke wonen met hoogbouw (max. 90m), hoogbouwvisie en Solitaire locatie.

Doelgroepen

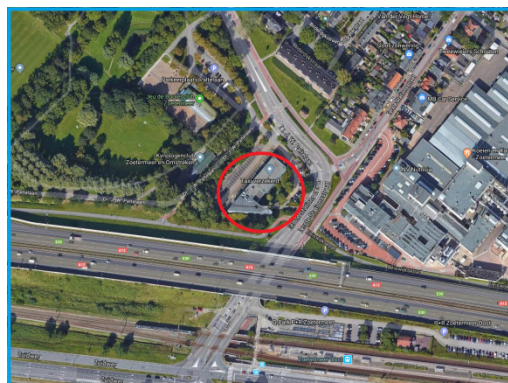
Diverse soorten huishoudens met een stedelijke leefstijl (zoals jonge/stedelijke gezinnen, starters, young urban professionals, empty nesters).

Parkeernorm

Gezien de doelgroep en locatie is een parkeernormering binnen het vigerend beleid passend met betrekking tot deze ontwikkeling.



Ligging in Zoetermeer



Luchtfoto met kavel