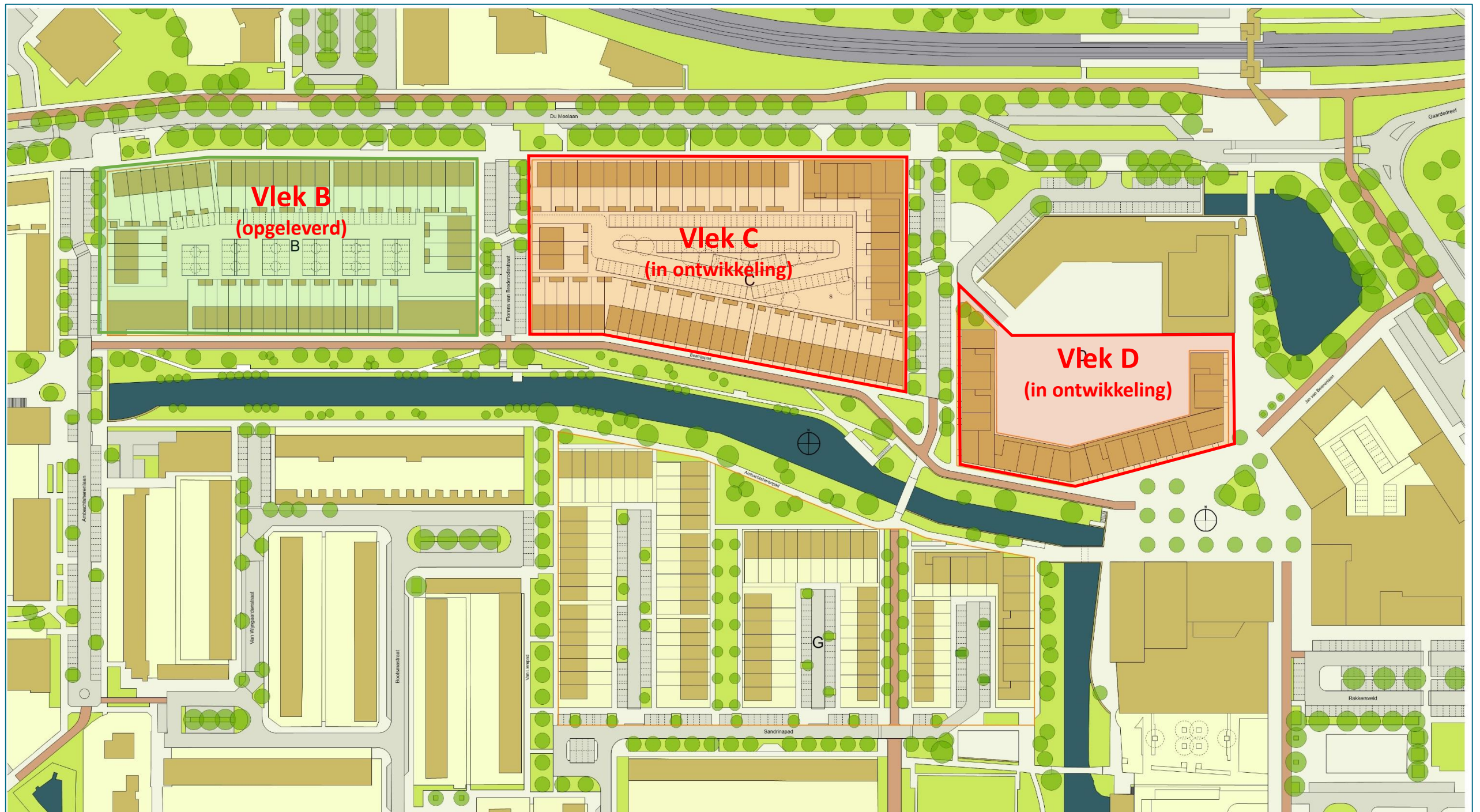


Luchtfoto van het plangebied van Vidomes uit 2016. Inmiddels zijn de laatste flats gesloopt.



**Vlek B:**

Status: opgeleverd  
 Programma: appartementen en eengezinswoningen.

**Vlek C:**

Status: in ontwikkeling  
 Programma: appartementen en eengezinswoningen.

**Vlek D:**

Status: in ontwikkeling  
 Programma: appartementen.



### Huidig bestemmingsplan

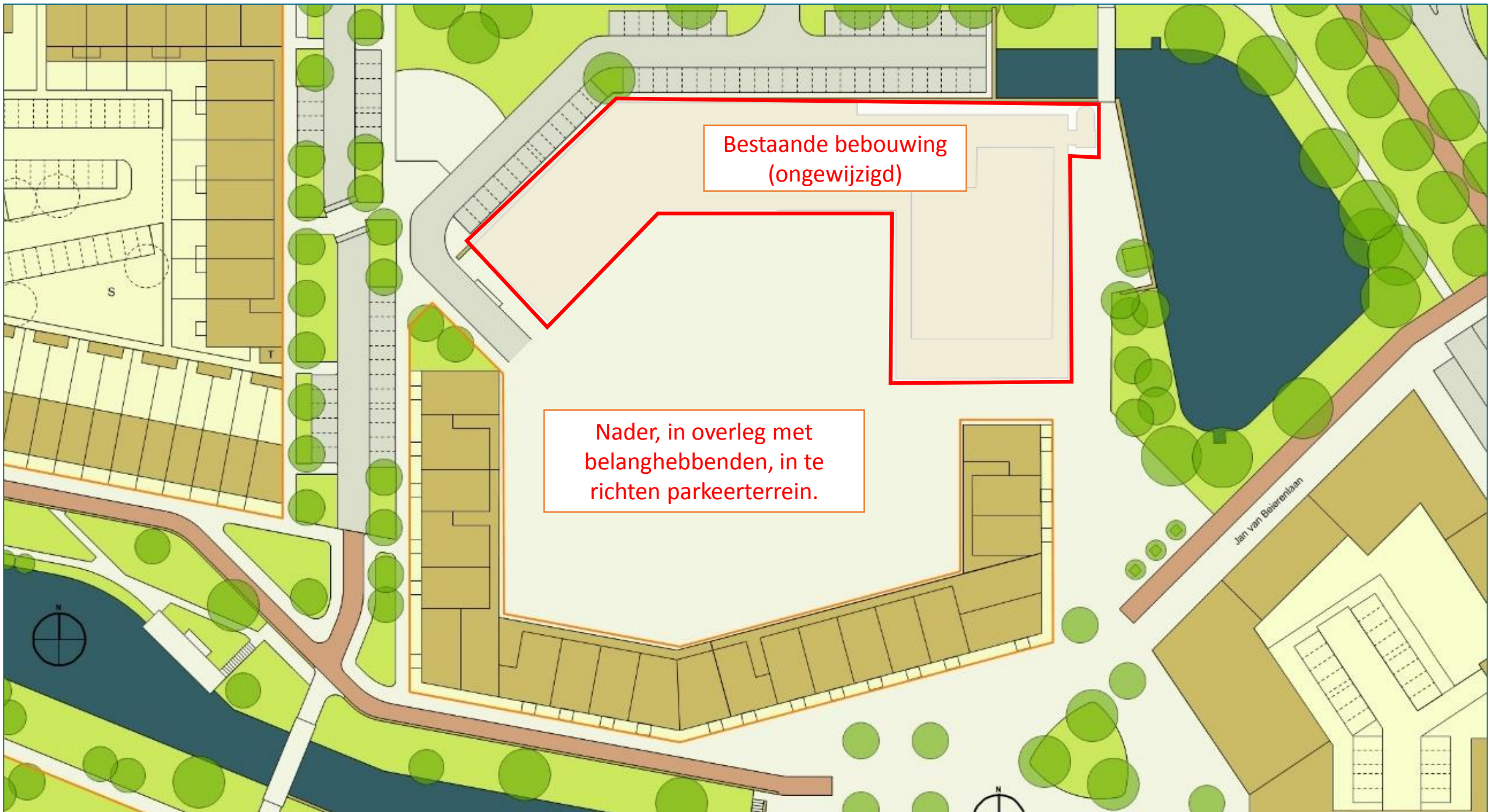
De maquette toont binnen welke massa in het huidige bestemmingsplan gebouwd mag worden. Voor de hele vlek geldt een maximale bouwhoogte van 22,00 meter (20 meter plus 10% afwijking).



### Invulling bestemmingsplan

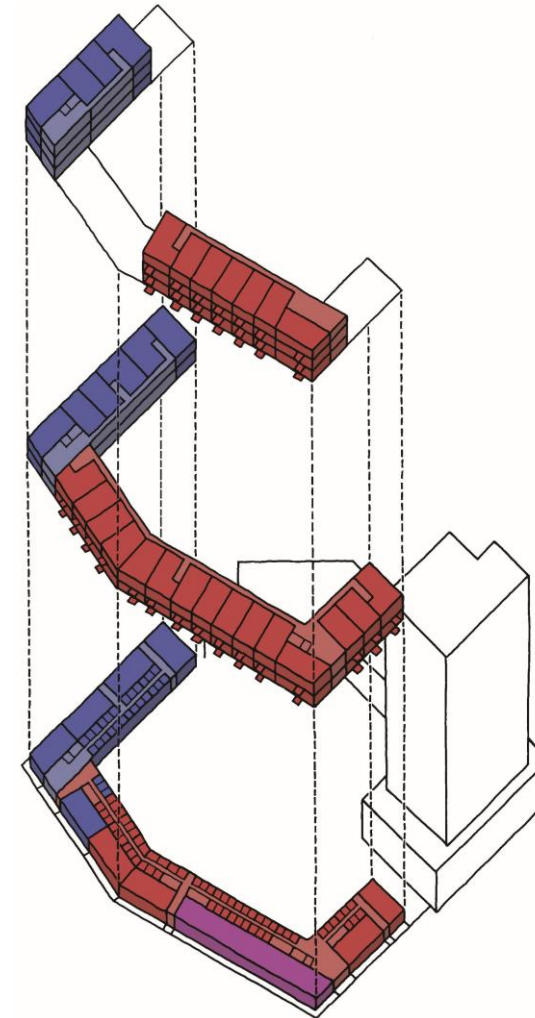
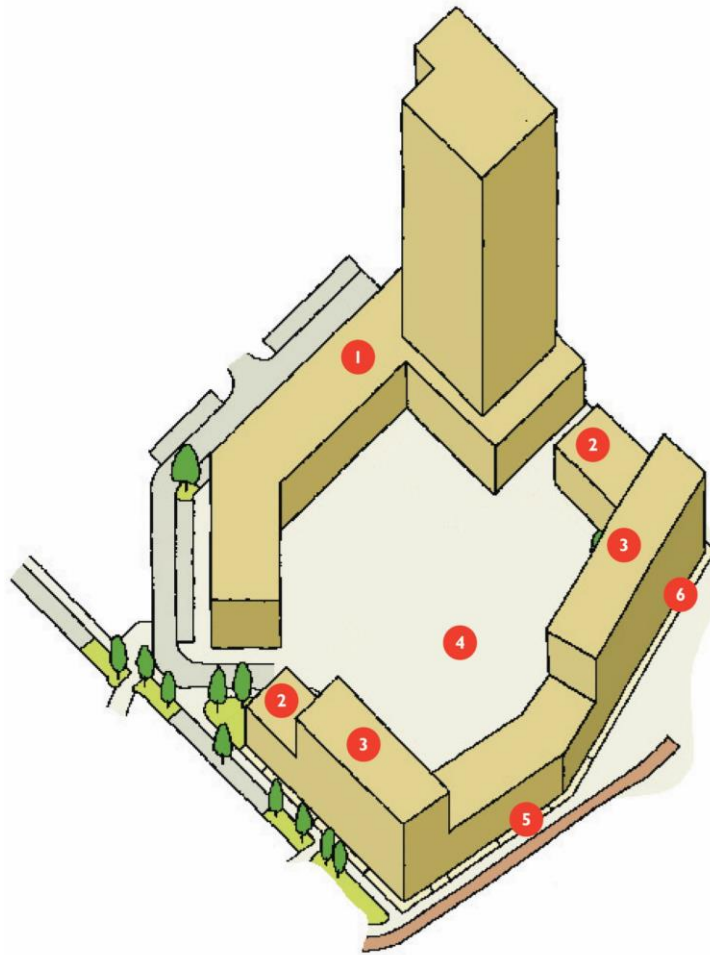
De foto toont de gewenste invulling van vlek D.

De massa past (ruimschoots) binnen het huidige bestemmingsplan. Het woningaantal wordt daarentegen overschreden.



### Plankaart Vlek D

De plankaart toont nogmaals het plan. Vidomes is samen met belanghebbende in overleg rondom de inrichting van het parkeerhof. Het nieuwe gebouw vormt samen met het bestaande kantoorgebouw en het appartementengebouw een nieuw bouwblok. De woonruimten en de tuintjes en balkons van de nieuwe woningen liggen aan het plein of aan de singel.



## Planopbouw

Vlek D vormt samen met het bestaande kantoorgebouw en de torenflat (1) een nieuw bouwblok met in het binnenterrein een parkeerhof (4). Het nieuwe bouwvolume bestaat uit 3-laagse delen die in hoogte aansluiten op het kantoorgebouw (2) en 6-laagse delen aan het centrale centrumplein en de singel (3). De afwisseling van lage en hoge delen vinden we ook in de andere gebouwen aan het plein. Alle 84 appartementen krijgen balkons of kleine voortuinen aan het plein en de singel (5), bergingen liggen op de begane grond aan het parkeerhof. Aan het plein ligt op de begane grond een commerciële ruimte (6).

Woningtypen - In donkerblauw vrije sector appartementen in 3 tot 6 lagen aan de singel, in rood sociale appartementen in 3 tot 6 lagen aan de singel en het plein en in paars de commerciële ruimte aan het plein.



## Beeldkwaliteit

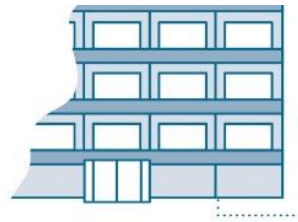
De Wijkvisie Palenstein geeft beeldkwaliteitsregels voor de woningen langs het plein.

Bovenstaand *mood board* geeft aan in welke richting het project zal worden uitgewerkt. De beelden dienen als leidraad voor de architect.



Q4 2021

Locatie bouwrijp  
maken en plan-  
ontwikkeling



Q1 2022

Opstallen slopen



Q1 2022

Aanvraag  
Vergunning



Q4 2022

Start bouw



Q2 2024

Oplevering

## Planning

In hoofdlijnen heeft Vidomes samen met de gemeente de bovenstaande planning voor ogen.

Let op, het betreft slechts een indicatie waar geen rechten aan kunnen worden ontleend.