

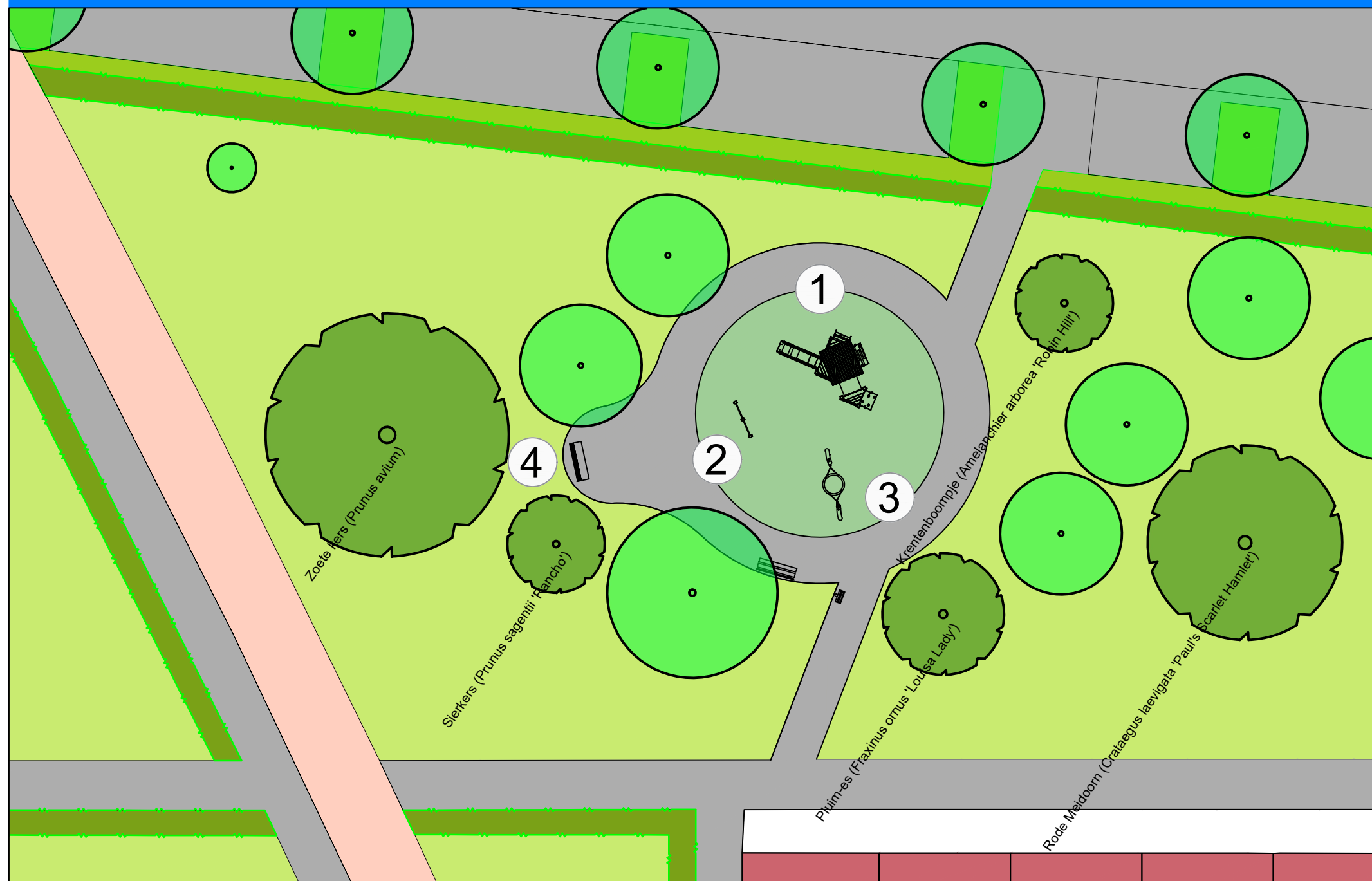
Speelplek Pelschans

Ontwerp 2 - Toelichting

De speeltuin aan de Pelschans wordt volledig vernieuwd! Een leuke speelplaats speciaal voor de jongere kinderen.

De zandbak wordt vervangen door kunstgras en aan beide kanten van het voetpad komen kleurrijke speeltoestellen. Midden op het plein staat een speelhuis waar je op kan klimmen, klauteren en glijden (1). Daarnaast wordt een duikelrek geplaatst (2) en een mandschommel (3).

Aan de rand van de speeltuin komen een zitbank en een mooie mozaïekbank (4) voor de ouders om te zitten en hun kinderen in de gaten te houden.



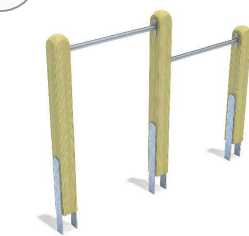
- LEGENDA**
- woningen en eigen terrein
 - bestrating
 - fietspad, tegels 30x30 cm
 - groen
 - haag
 - boom, bestaand
 - boom, nieuw
 - kunstgras
 - zitbank
 - prullenbak

1



Speelhuis met glijbaan

2



Duikelrek

3



Kleine schommel

4



Mozaïek bank



latijnse naam: Prunus sagentii
ned. naam: 'Rancho' sierkers
bloeitijd: april
plantbreedte: 3.00-4.00 meter



latijnse naam: Prunus avium
ned. naam: zoete kers
bloeitijd: april
planthoogte: 10.00-15.00 meter



latijnse naam: Amelanchier arborea
ned. naam: 'Robin Hill' krentenboompje
bloeitijd: april
planthoogte: 3.00-4.00 meter



latijnse naam: Fraxinus ornus
ned. naam: 'Louisa Lady' es
bloeitijd: mei-juni
planthoogte: 4.00-5.00 meter



latijnse naam: Crataegus laevigata
ned. naam: 'Paul's Scarlet Hamlet' rode meidoorn
bloeitijd: mei-juni
planthoogte: 6.00-8.00 meter