

WELKOM BIJ DE BIJEENKOMST

Participatiebijeenkomst Deelgebied 1 Denemarkenlaan e.o.

16 oktober '24



gemeente
Zoetermeer

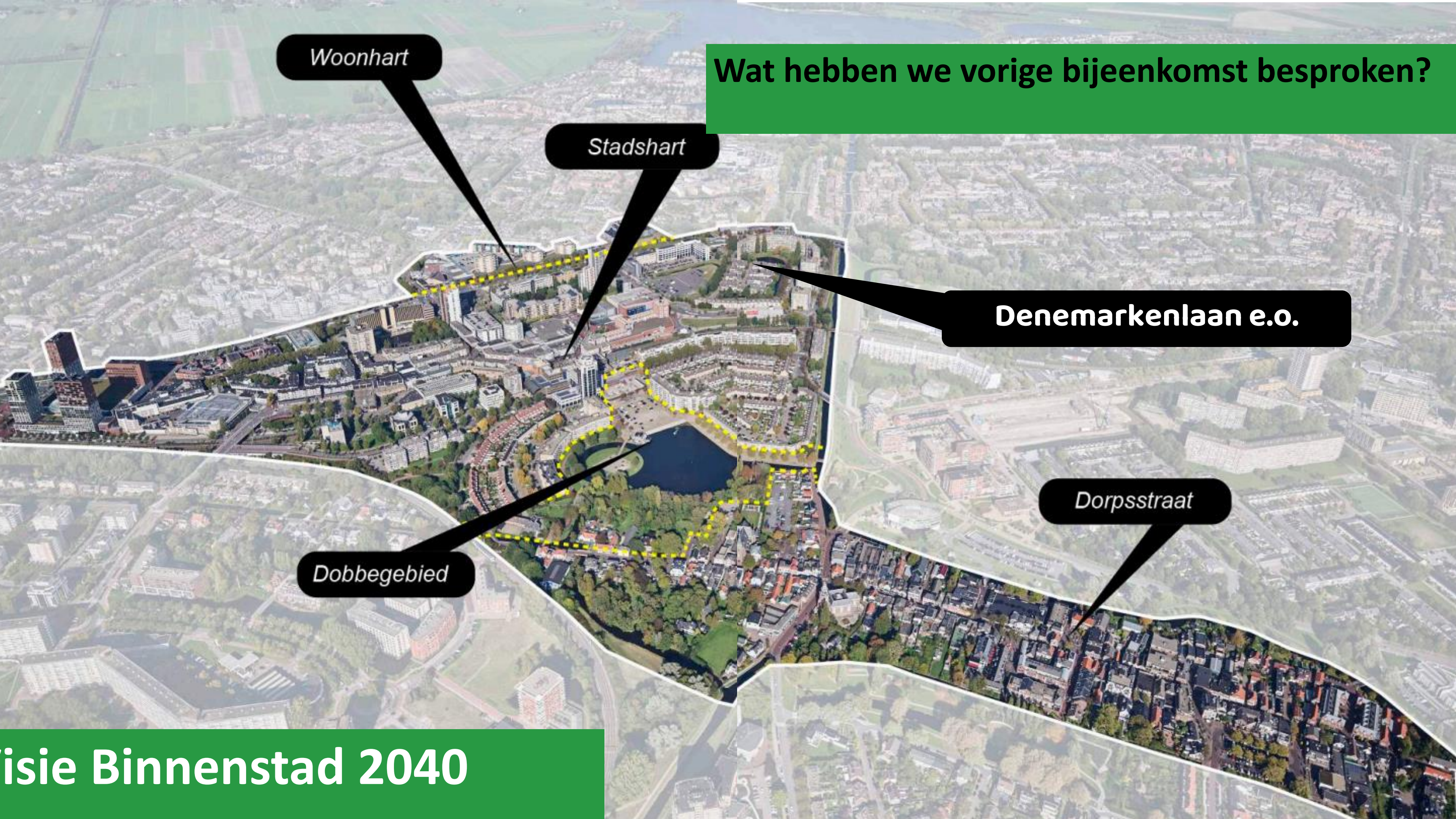


PROGRAMMA

DENEMARKENLAAN e.o. 16 oktober

- Welkomswoord door wethouder
- Terugblik vorige bijeenkomst door projectmanager
- Toelichting op ontwerpvoorbeelden door stedenbouwkundige
- **Gesprekstafels**
 - *Ontwerpvoorbeeld Marathonvaart*
 - *Ontwerpvoorbeeld Italiësingel*
 - *Ontwerpvoorbeeld Deense berg*
 - *Algemene vragen/opmerkingen*

Presentatie is terug te vinden op [Deelgebied 1 denemarkenlaan](#)



Woonhart

Wat hebben we vorige bijeenkomst besproken?

Stadshart

Denemarkenlaan e.o.

Dorpsstraat

Dobbegebied

isie Binnenstad 2040

Visie Binnenstad 2040



Visie Binnenstad 2040

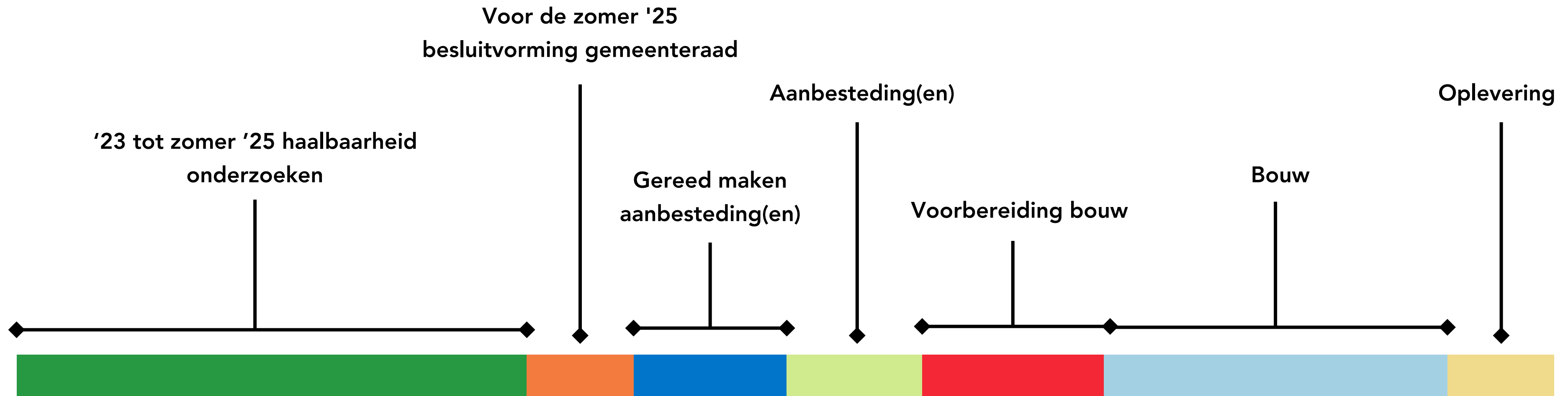


Uitgangspunten:

- Stedelijke plint aan Italiëlaan en Denemarkenlaan
- Bouwhoogte tussen 4 – 13 verdiepingen
- Zoveel mogelijk groen toevoegen
- Parkeren onder de grond of in een gebouw
- Verschillende soorten woningen:
van stadswoningen tot appartementen
- Autovrij, parkeren onder de woningen
- Basisschool gecombineerd met woningen
- Denemarkenlaan en Italiëlaan worden 30 km/uur
- Veel groen en plaats om te zitten, ontmoeten en spelen.

Planning

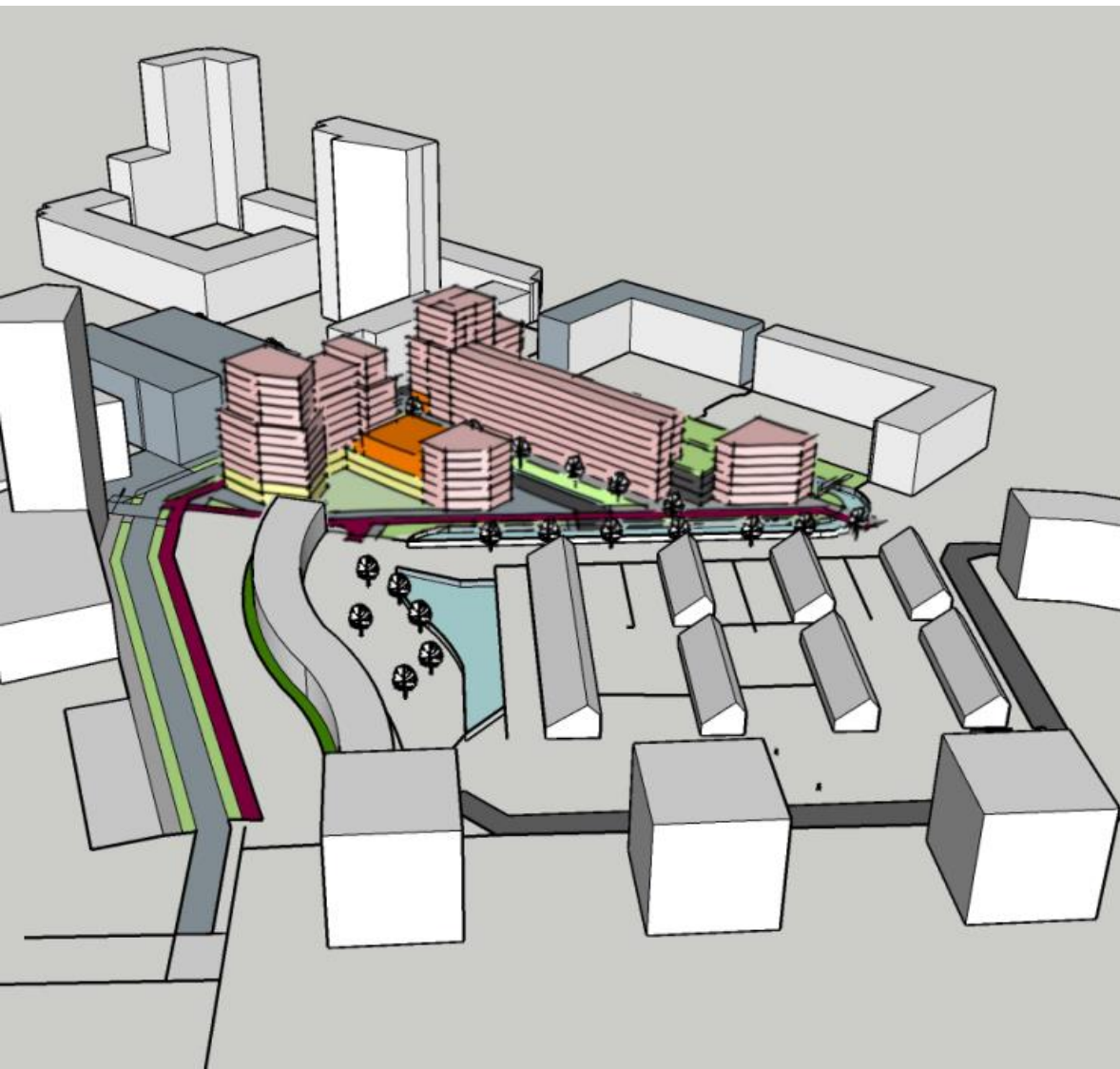
DOORKIJK NAAR DE TOEKOMST



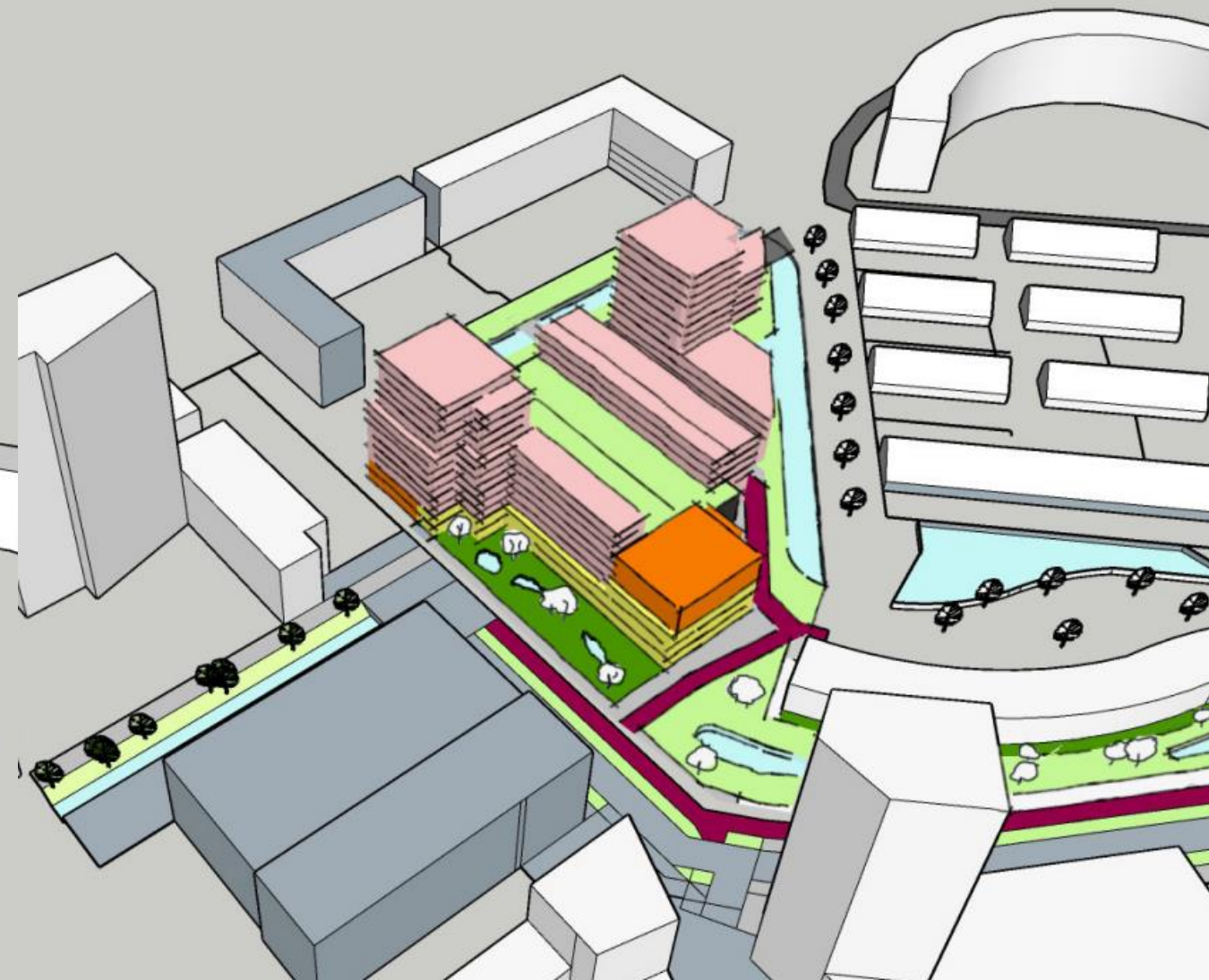
Wat gaan we vandaag doen?

Aan de hand van deze ontwerpvoorbeelden horen we graag wat u goed vindt aan de voorbeelden en welke tips / aandachtspunten u ons wilt meegeven. Denk daarbij o.a. aan bouwvolumes, verkeer (auto, fiets, voetganger), groen en water structuur, functie verdeling

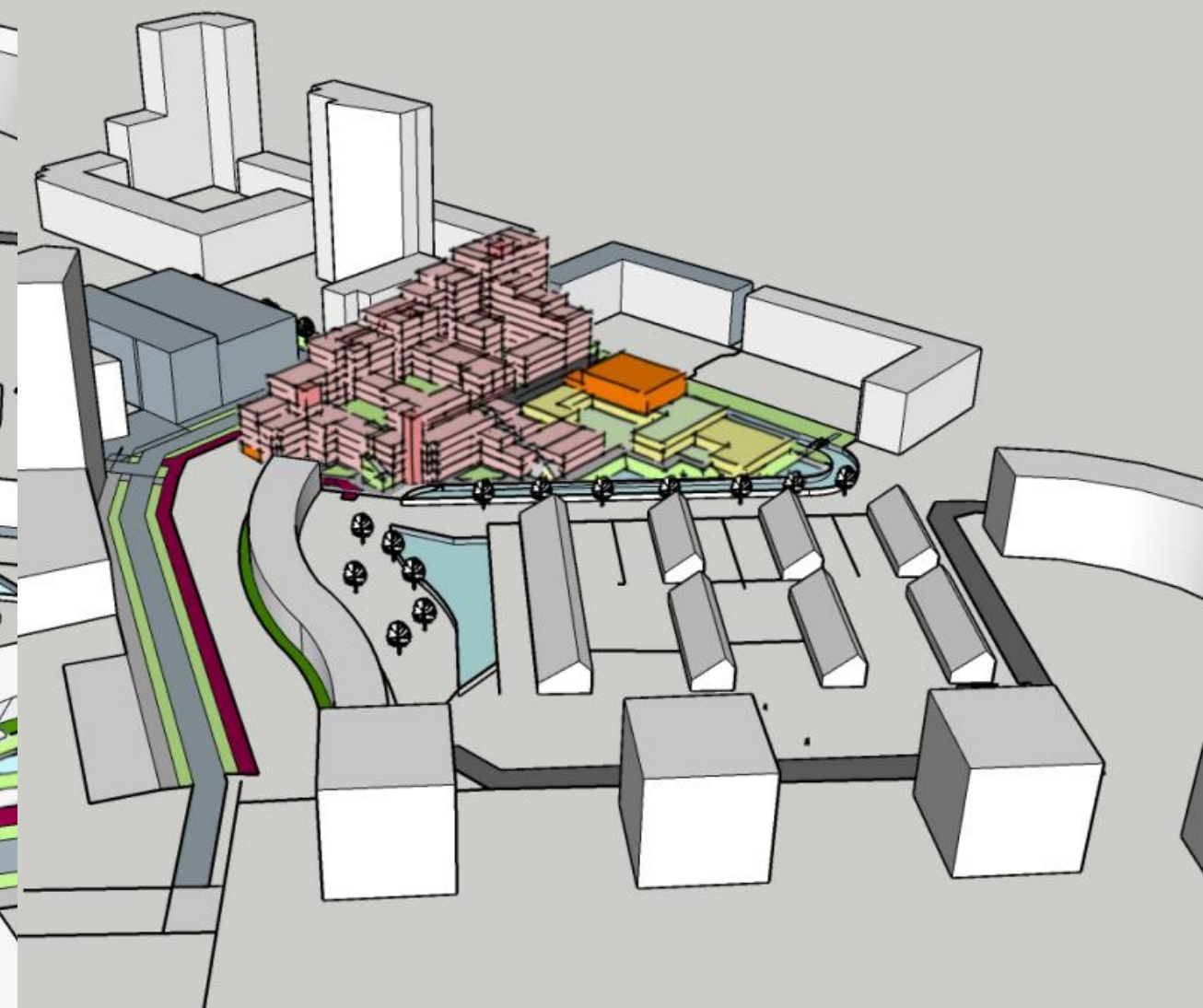
Marathonvaart



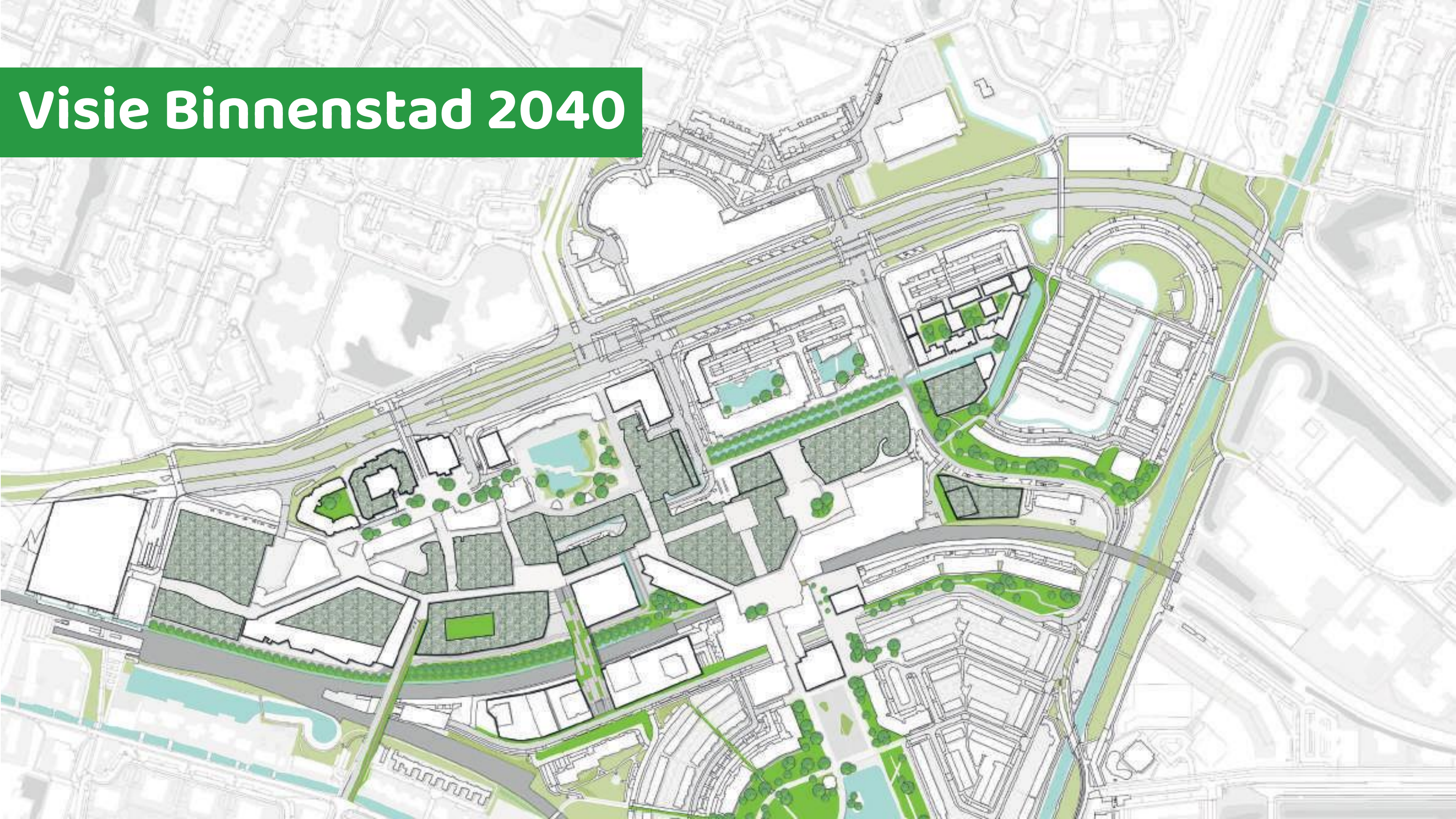
Italiësingel



Deense berg



Visie Binnenstad 2040



Marathonvaart

Legenda

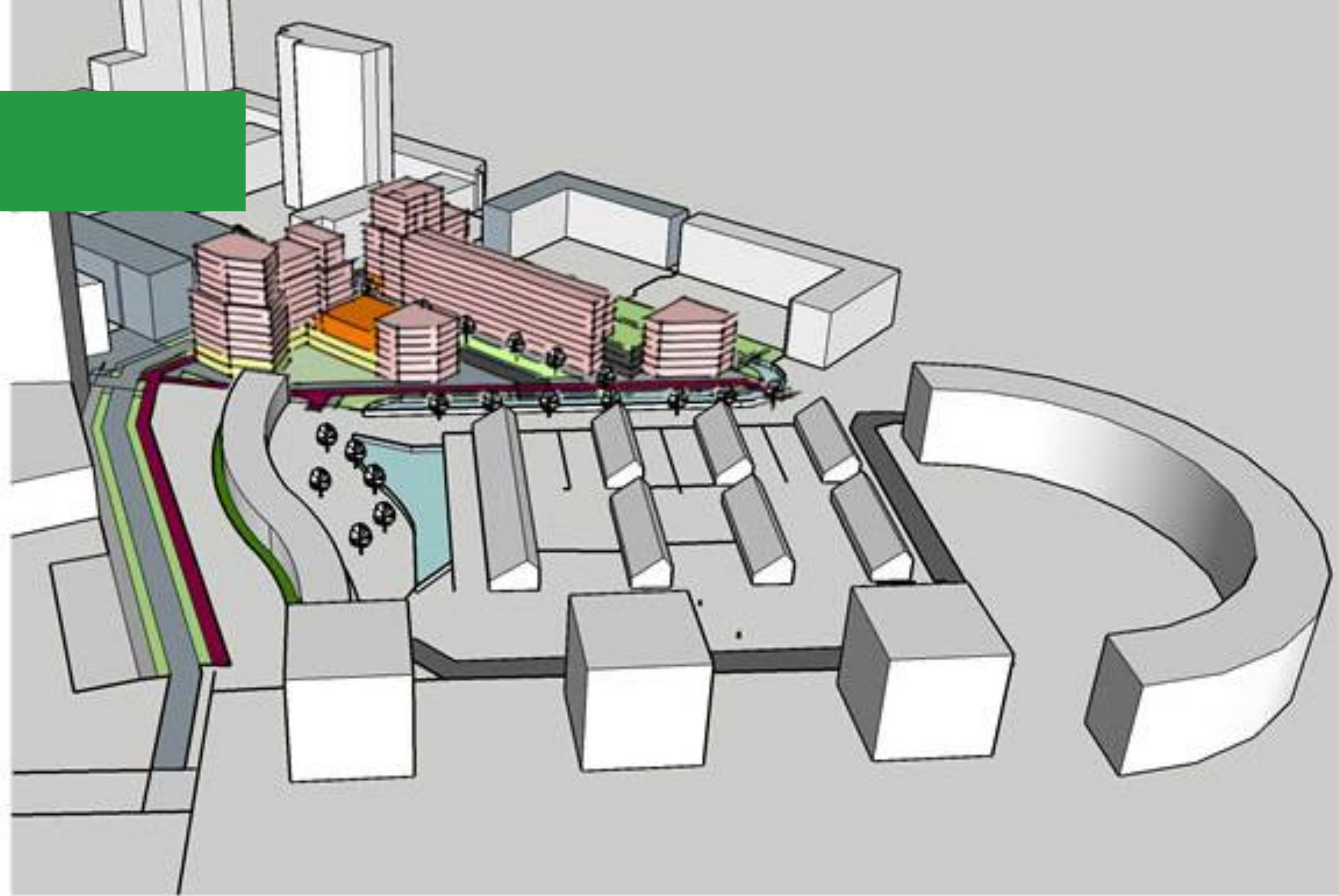
-  Groen
-  Groen op dak
-  Water
-  Nieuwe gebouwen
-  Bestaande gebouwen
-  Structuur



Marathonvaart

Legenda

- School
- Schoolplein
- Voorzieningen
- Woningen
- Water
- Groen
- Fietspad
- Straat
- Parkeergarage





Doorsnede C - Italiëlaan, links bestaande situatie, rechts nieuwe inrichting met 30 km/u

Marathonvaart

Legenda

- Belangrijk voetpad
- Belangrijk fietspad
- Fietsenstalling
- Autostraat
- Parkeergebouw
- Kiss & Ride
- Nieuwe gebouwen
- Bestaande gebouwen





Marathonvaart



Impressie Korinthestraat

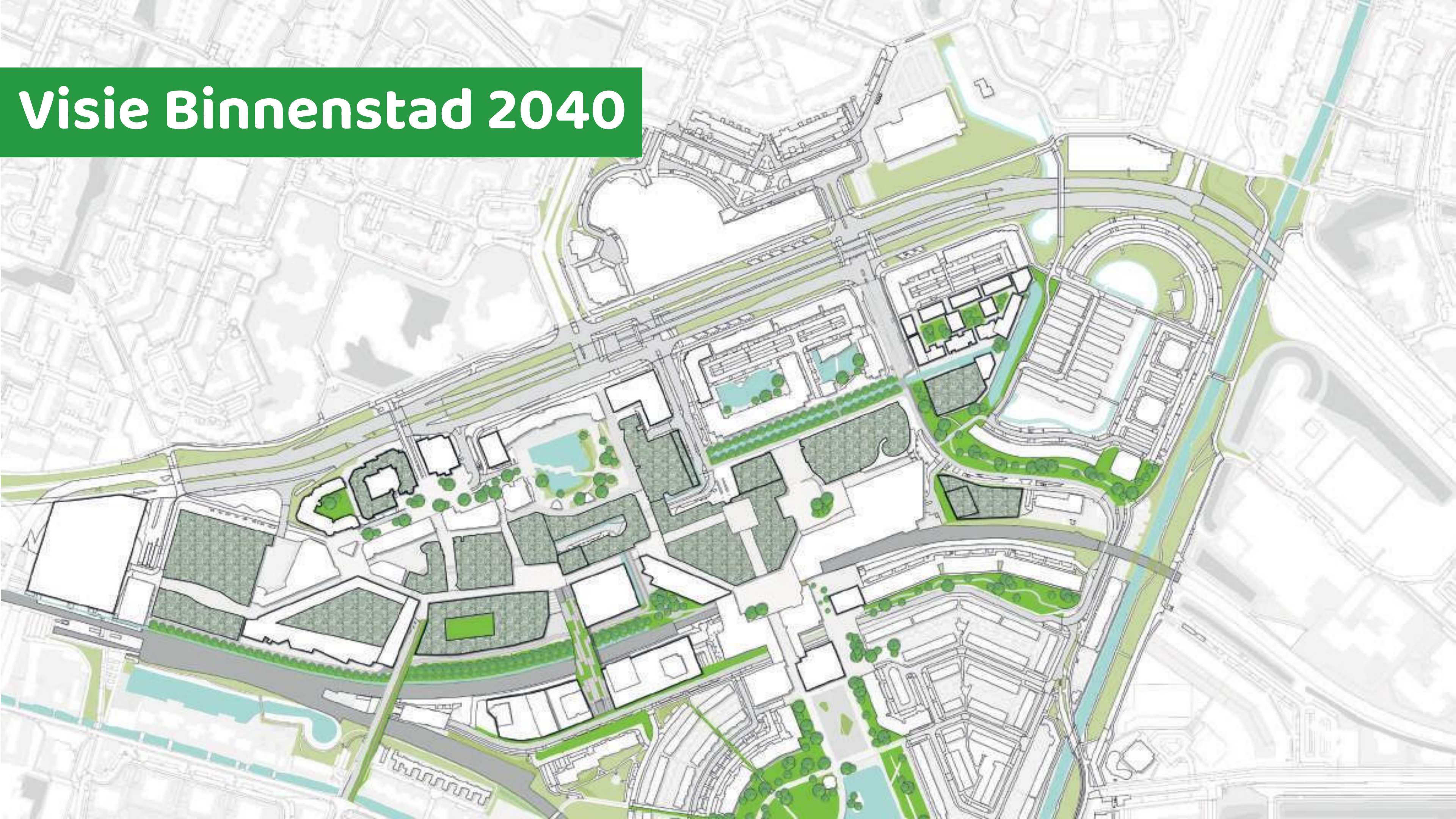


Marathonvaart



Impressie Duitslandlaan

Visie Binnenstad 2040



Italiësingel

Legenda

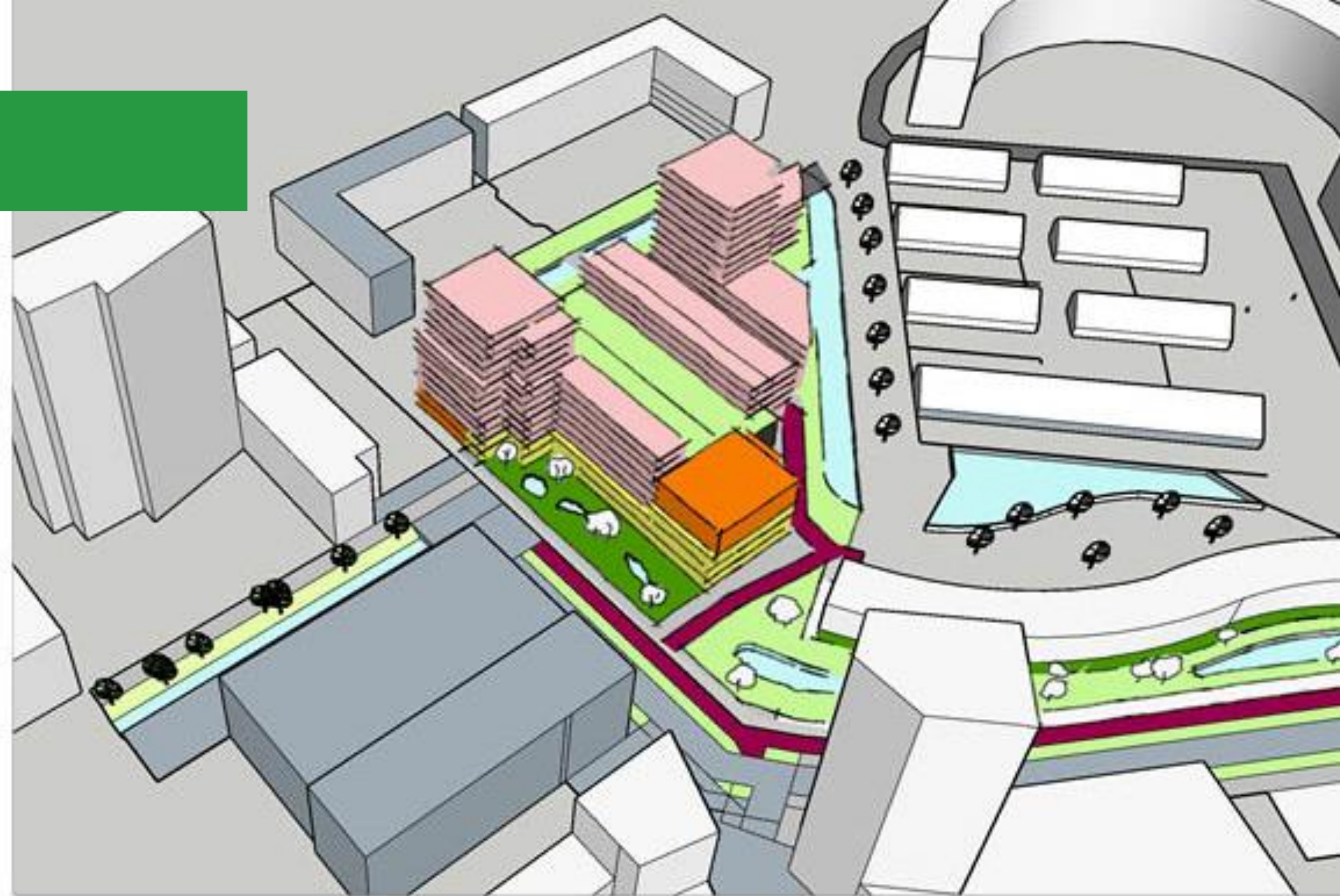
-  Groen
-  Groen op dak
-  Water
-  Nieuwe gebouwen
-  Bestaande gebouwen
-  Structuur



Italiësingel

Legenda

- School
- Schoolplein
- Voorzieningen
- Woningen
- Water
- Groen
- Fietspad
- Straat
- Parkeergarage



Italiësingel

Legenda

- Belangrijk voetpad
- Belangrijk fietspad
- Fietsenstalling
- Autostraat
- Parkeergebouw
- Kiss & Ride
- Nieuwe gebouwen
- Bestaande gebouwen





Italiësingel



Impressie Korinthestraat



Italiësingel

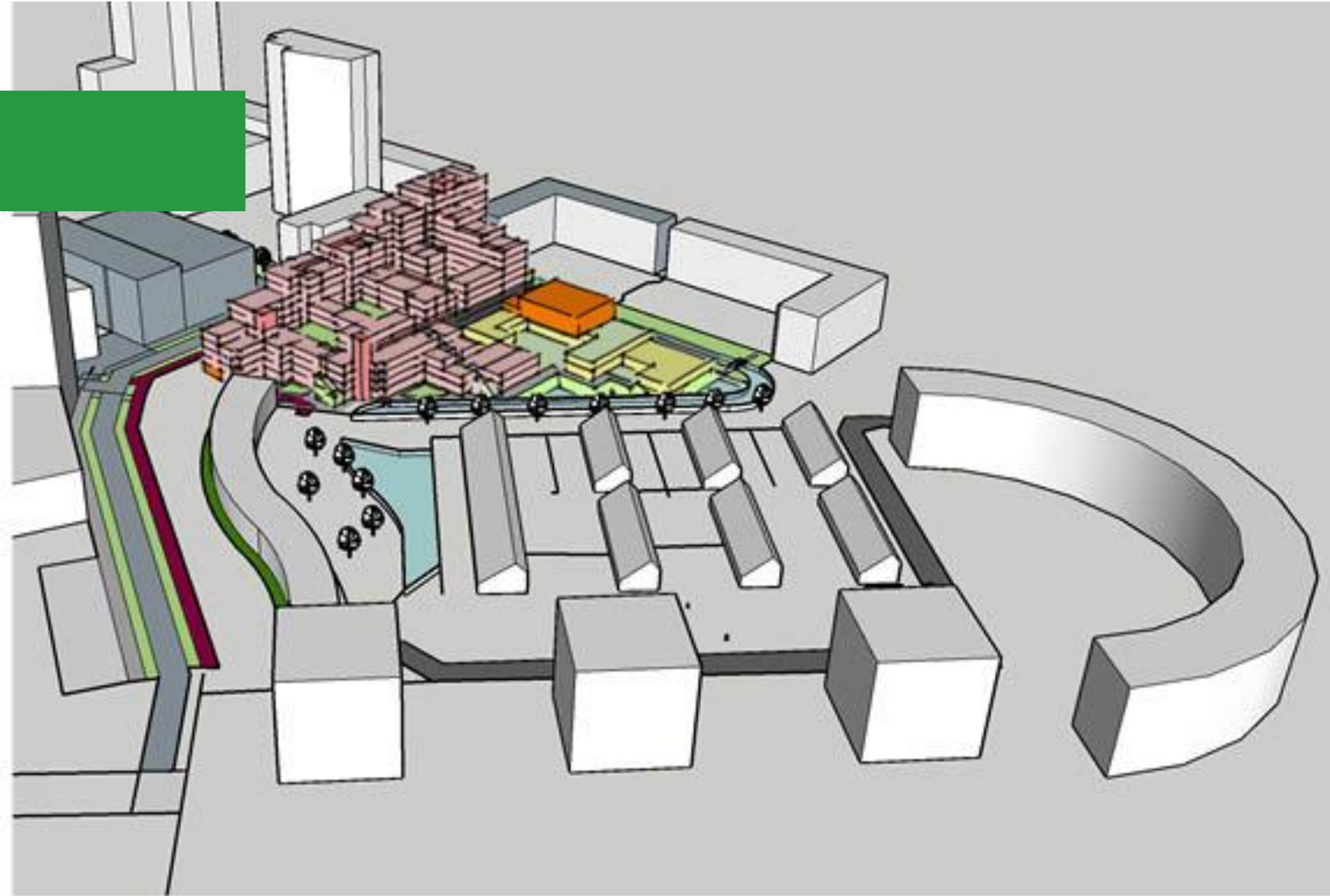


Impressie Duitslandlaan

Deense berg

Legenda

- School
- Schoolplein
- Voorzieningen
- Woningen
- Water
- Groen
- Fietspad
- Straat
- Parkeergarage

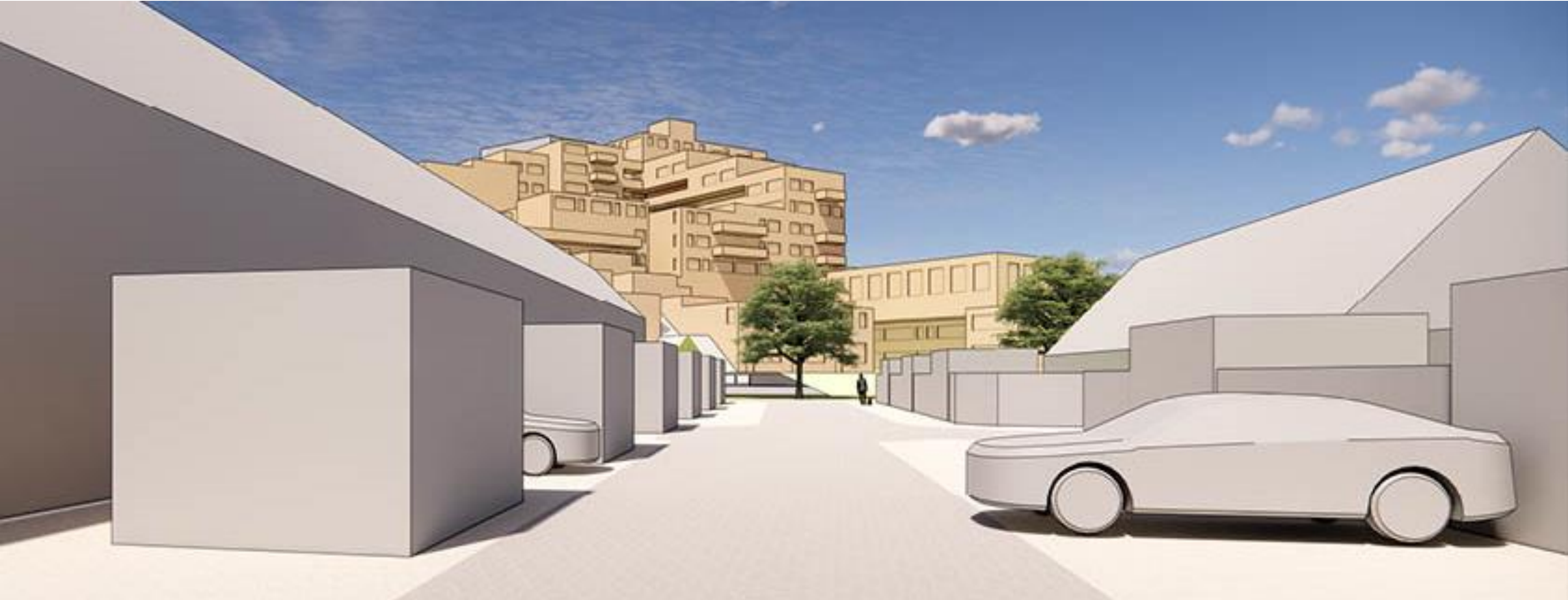


Deense berg

Legenda

- Belangrijk voetpad
- Belangrijk fietspad
- Fietsenstalling
- Autostraat
- Parkeergebouw
- Kiss & Ride
- Nieuwe gebouwen
- Bestaande gebouwen





Deense berg



Impressie Korinthestraat



Deense berg

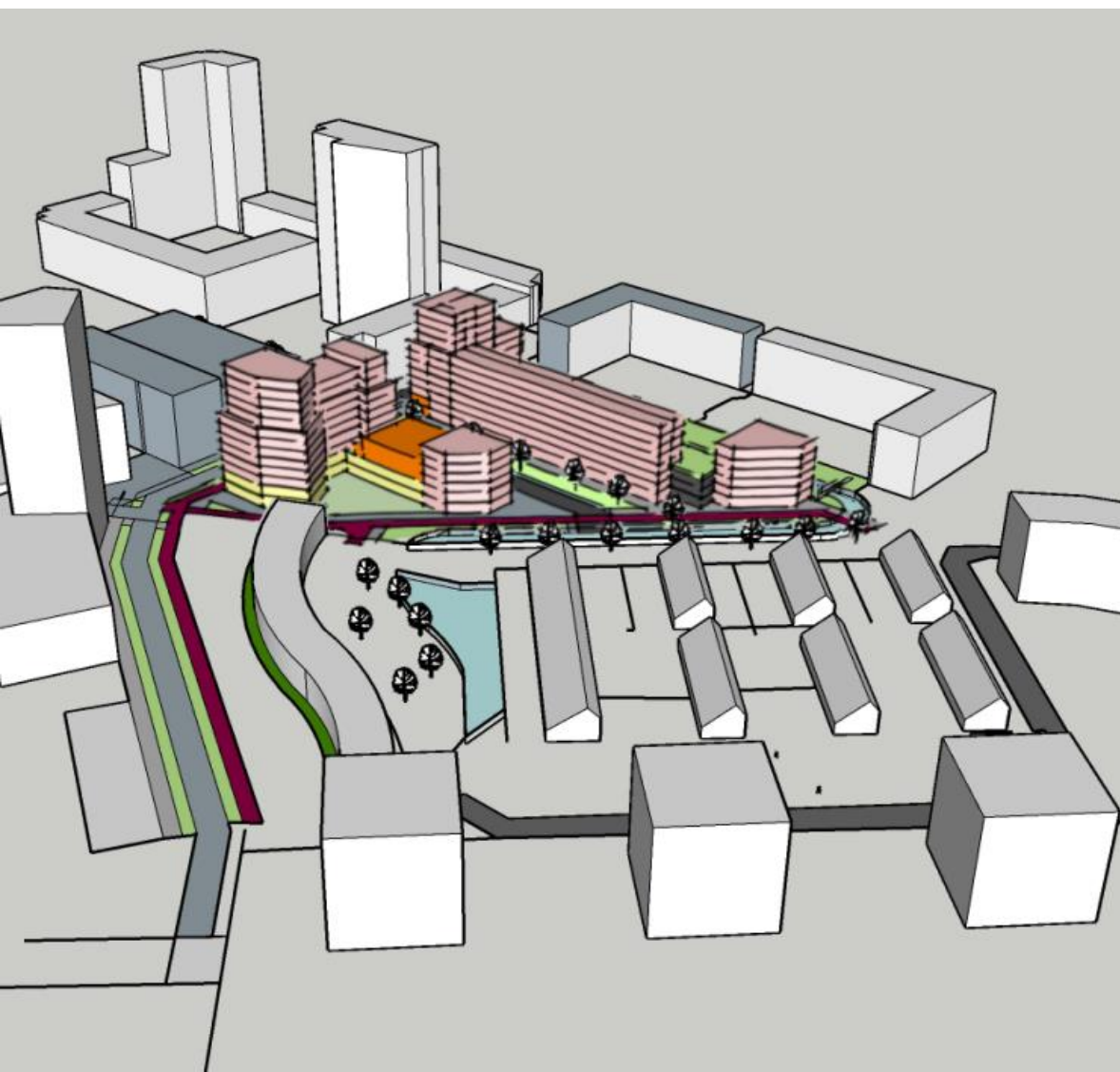


Impressie Duitslandlaan

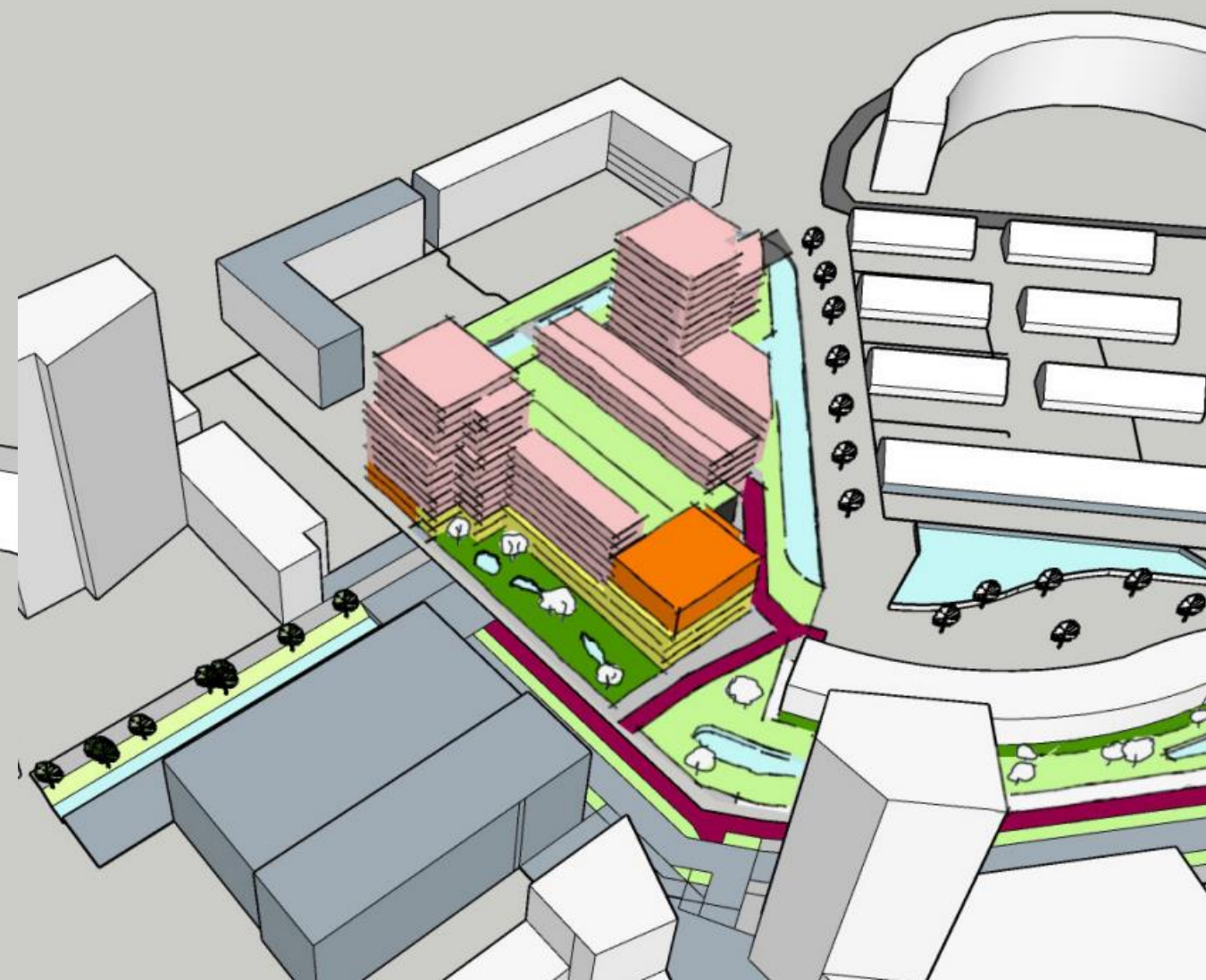
Wat gaan we vandaag doen?

Aan de hand van deze ontwerpvoorbeelden horen we graag wat u goed vindt aan de voorbeelden en welke tips / aandachtspunten u ons wilt meegeven. Denk daarbij o.a. aan bouwvolumes, verkeer (auto, fiets, voetganger), groen en water structuur, functie verdeling

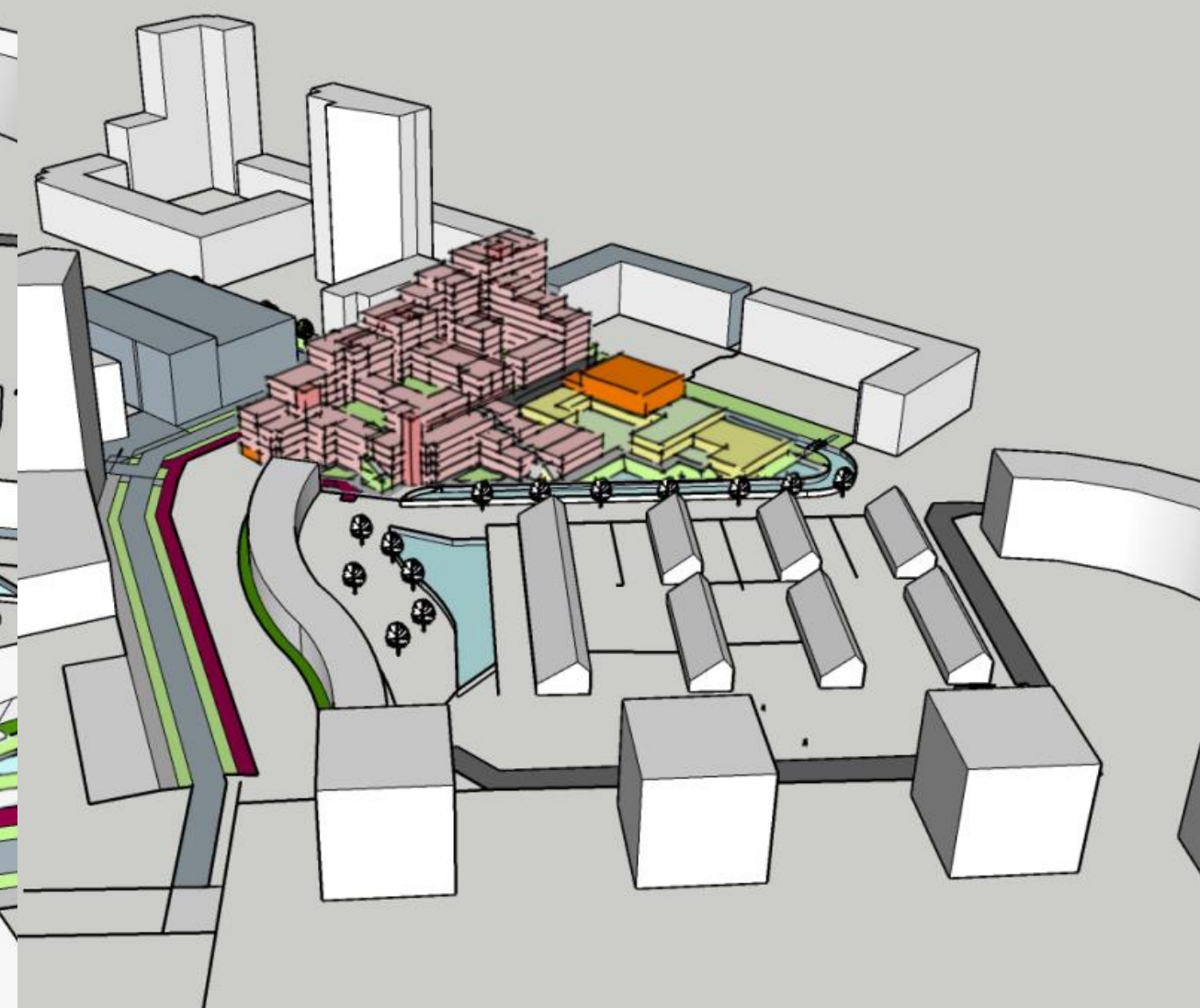
Marathonvaart



Italiesingel



Deense berg



Gesprekstafels

DEEL UW IDEEËN

DE BINNENSTAD IN AANBOUW DE BINNENSTAD IN GEUREN & KLEUREN

DE BINNENSTAD IN DE TOEKOMST DE BINNENSTAD IN ONTWIKKELING

DE BINNENSTAD IN EEN NIEUW JASJE DE BINNENSTAD IN SAMENWERKING

Gesprekstafels:

Tafel 1: Marathonvaart

Tafel 2: Italiesingel

Tafel 3: Deense berg

Tafel 4: Algemene vragen/opmerkingen

We horen graag wat u van goed & minder goed vindt aan de ontwerpvoorbeelden op de thema's: bouwvolumes, verkeer (auto, fiets, voetganger), groen en water structuur, functie verdeling. U hoeft niet te kiezen voor een ontwerp.

Vervolgproces



Presentatie op de website
www.zoetermeer.nl/deelgebied-1-denemarkenlaan-eo



Reacties via Doemee.zoetermeer.nl of
mailen naar:
binnenstad@zoetermeer.nl



Verslag van deze avond staat vanaf 30
oktober op de projectenwebsite



U ontvangt een uitnodiging voor een
slotbijeenkomst in Q1 2025

BEDANKT VOOR UW KOMST!



DE BINNENSTAD IN AANBOUW DE BINNENSTAD IN GEUREN & KLEUREN

DE BINNENSTAD IN DE TOEKOMST DE BINNENSTAD IN ONTWIKKELING

DE BINNENSTAD IN EEN NIEUW JASJE DE BINNENSTAD IN SAMENWERKING

DE
BINNENSTAD
IN
ZOETERMEER