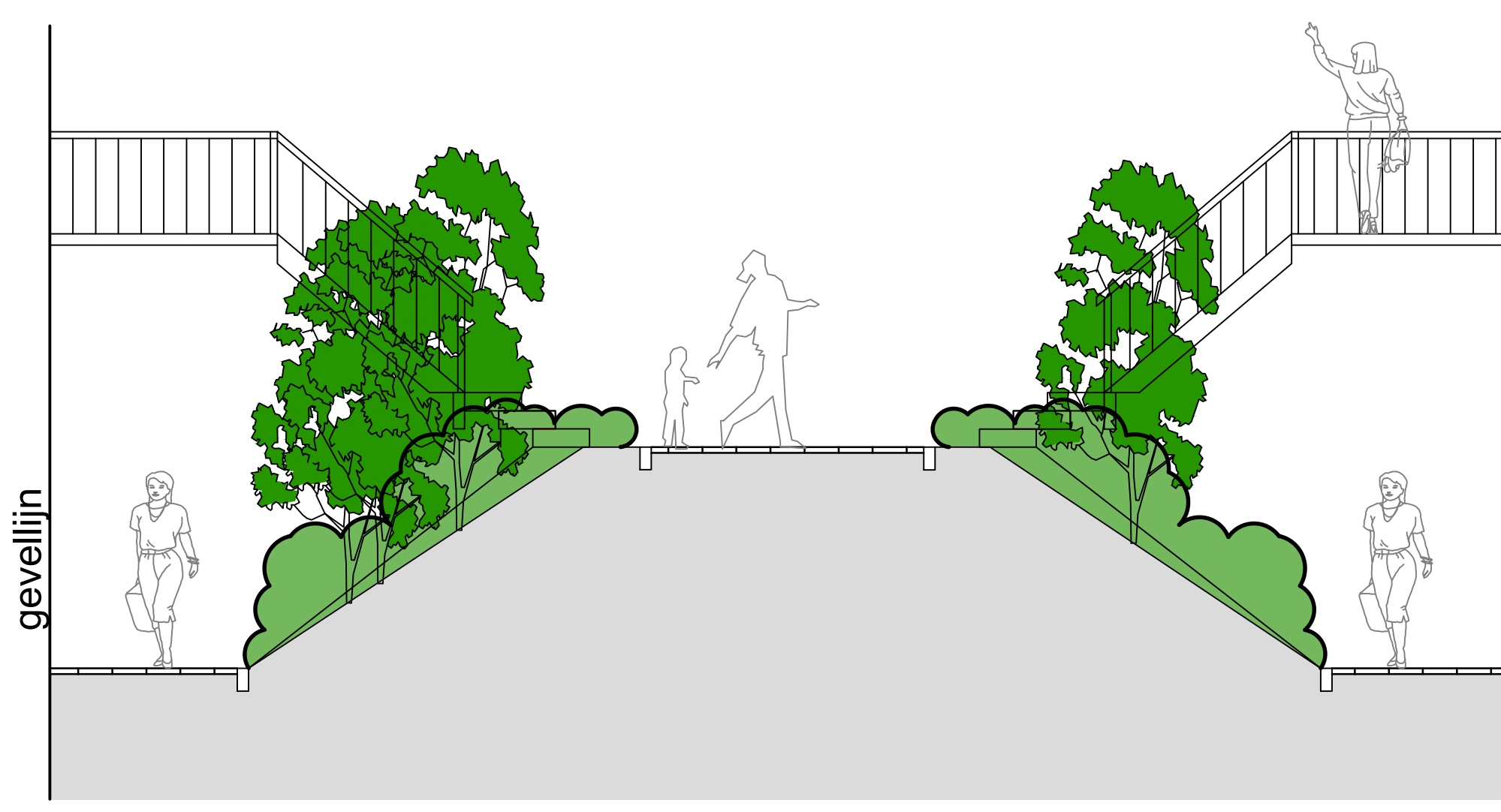
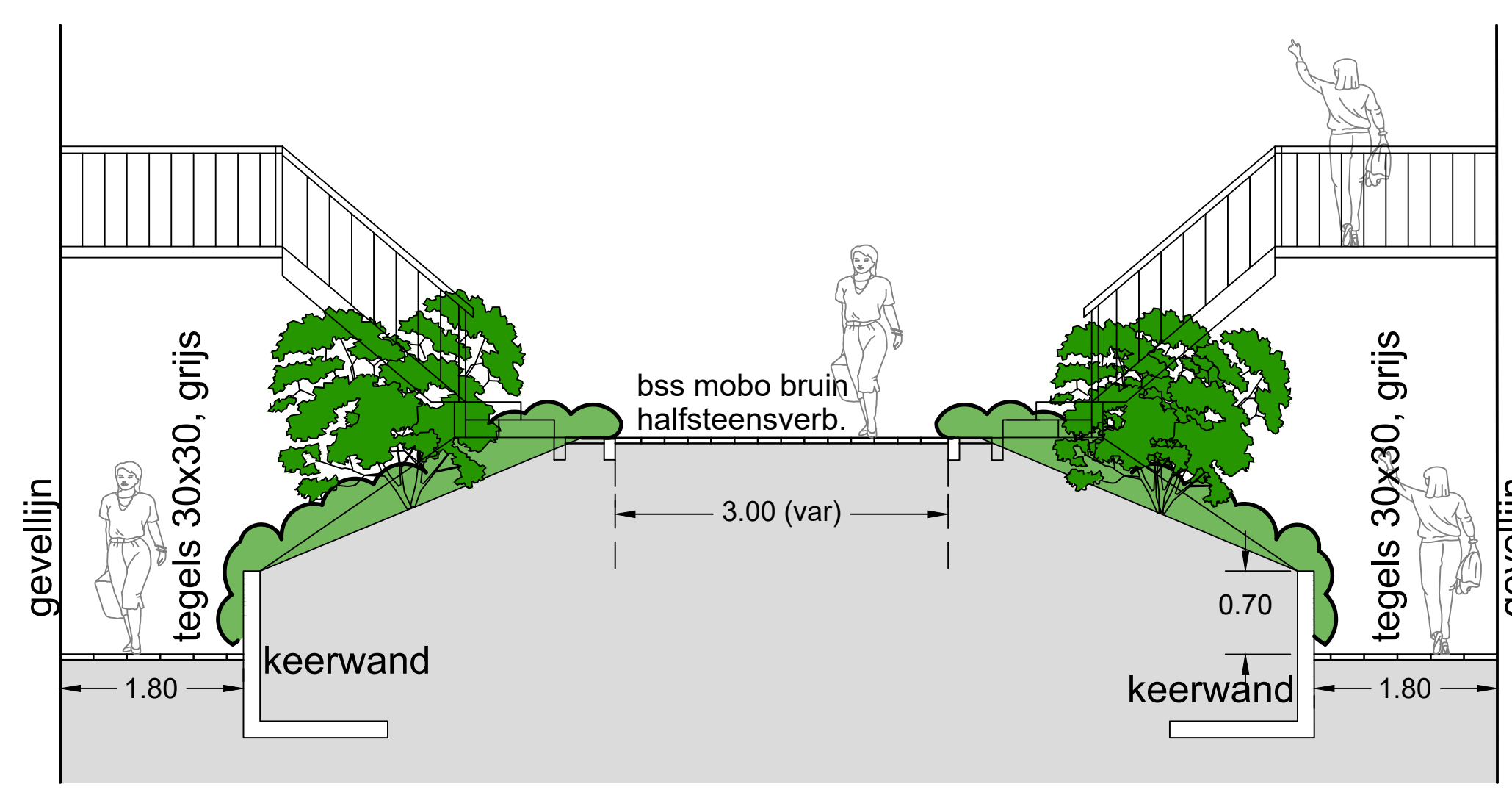


Legenda

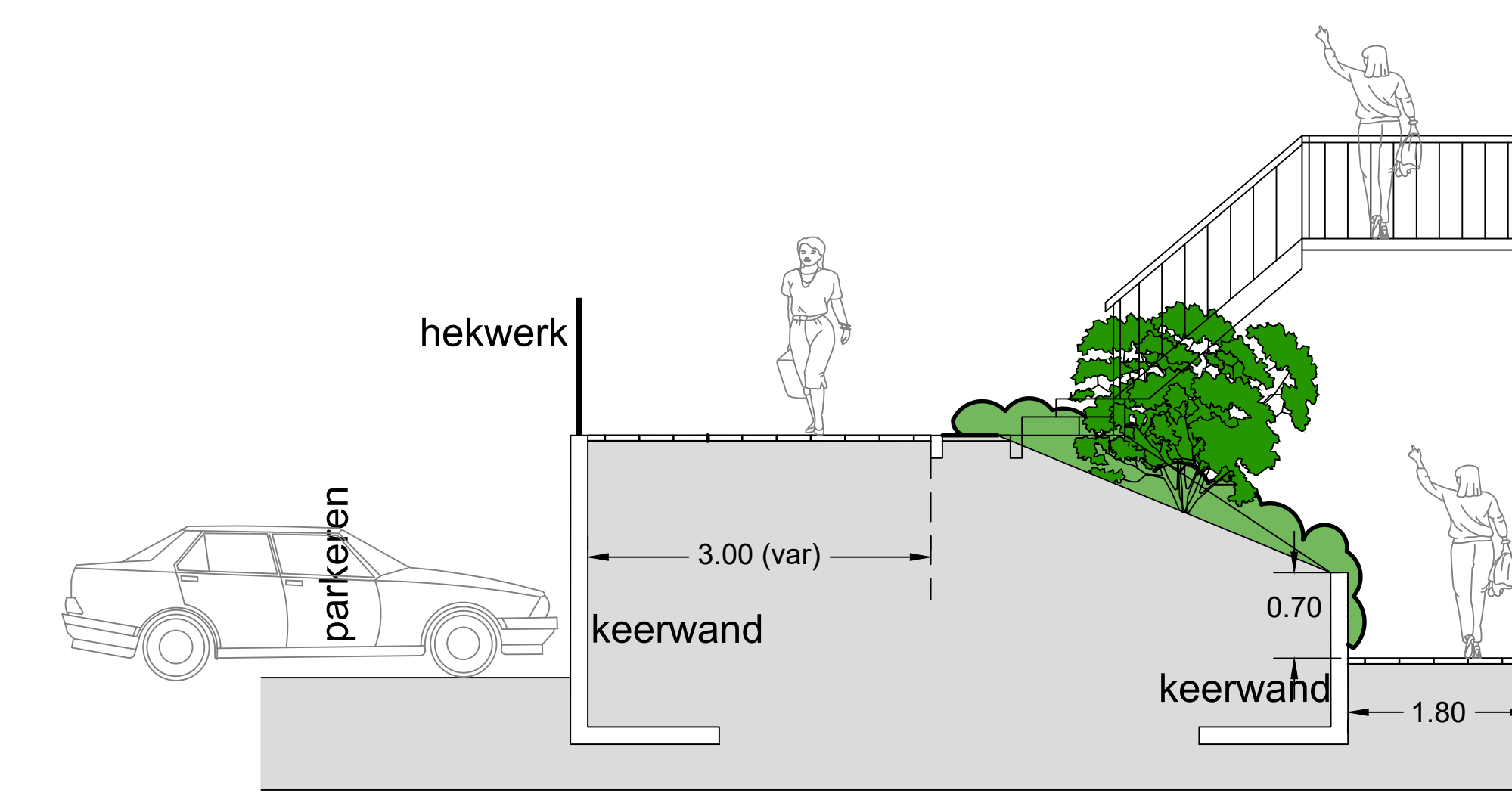
- kadastraal bebouwing
- bordes + stalen trap woningen
- grens perceel (eigenterrein)
- ruiggras
- lage vakbeplanting (nieuw)
- blokhaag
- vakbeplanting (bestaand)
- adoptiegroen (bestaand)
- helling
- bestaande lichtmasten
- bestaande lichtmast opnemen/verplaatsen
- lichtmast 3.50m bestaand lichtarmatuur Bart
- bestaande bomen
- nieuw te planten bomen
- solitair struiken
- te kappen bomen
- ondergrondse container (bestaand)
- betonstraatsteen 210x105x80 mobo bruin
- onder de trap talud verhard betonstraatsteen 210x105x80 mobo bruin
- parkeren betonstraatsteen zwart met parkeermarkering wit
- tegels 30x30 grijs
- in rood bestaande situatie
- trap, bloktreden (type GB 50-16)
- verlaagde band
- opsluitband
- damwandelementen/trappen
- werkgrens
- trottoirkolk (totaal xx st)
- straat (kolk) putten (totaal xx st)
- revisie riool
- F1 bij trappen toegang woning hekwerk met twee planken (ca. xx m1)
- F2 principe detail trappen
- F3 damwandelementen langs woningen
- F4 langs paden en bij helling hekwerk met 2 planken (ca. xx m1)
- F5 langs paden groen hekwerk met 1plank (ca. xx m1)



Principe doorsnede 1:50 (bestaande situatie) dijk



Principe doorsnede A-A1 1:50 (nieuwe situatie) dijk

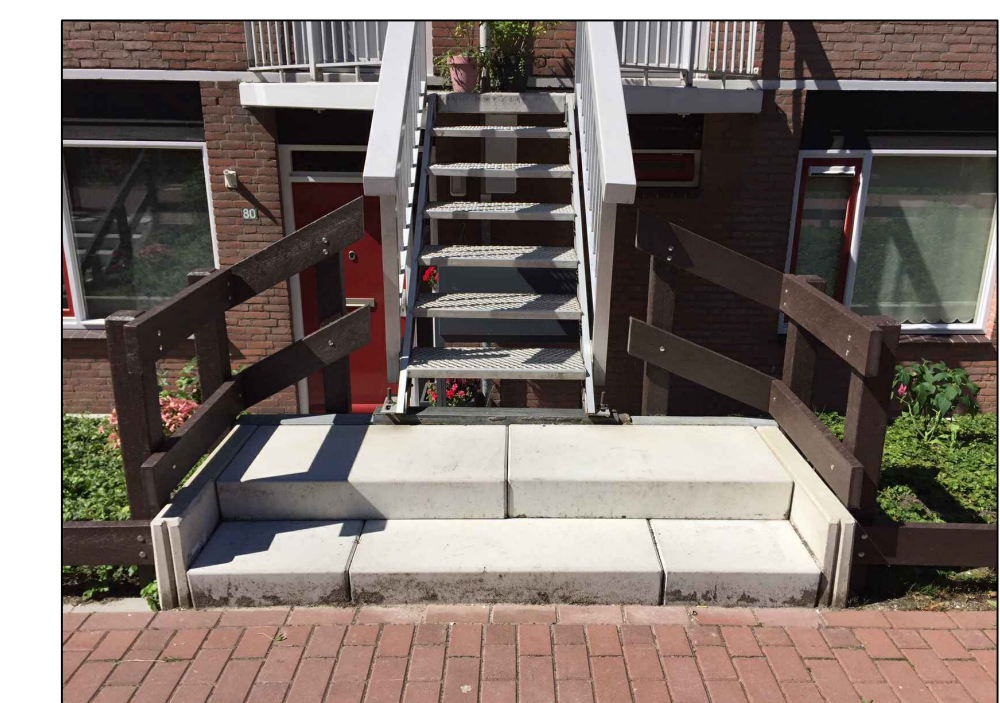
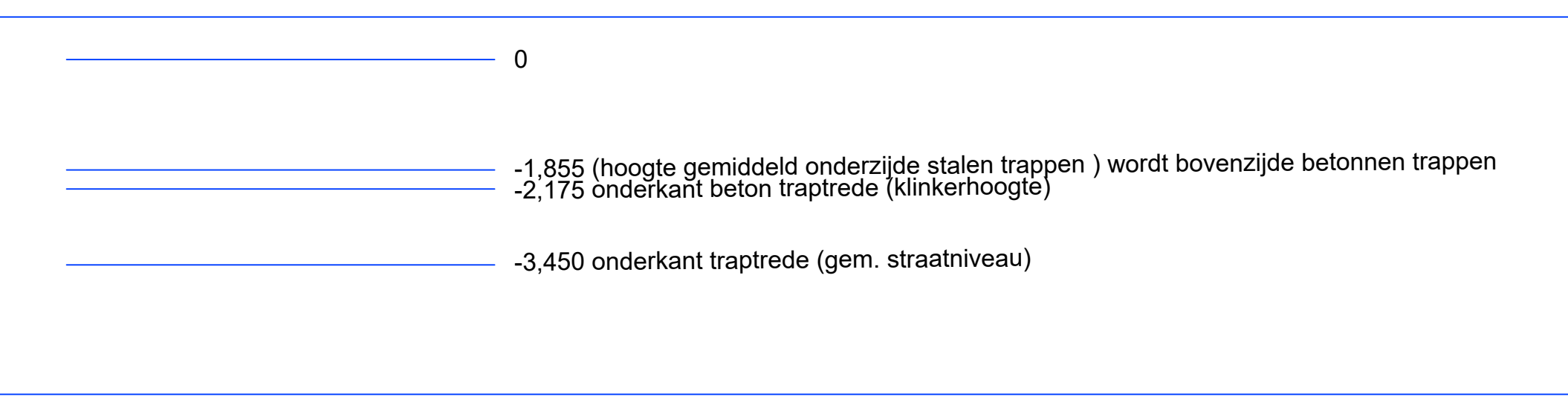
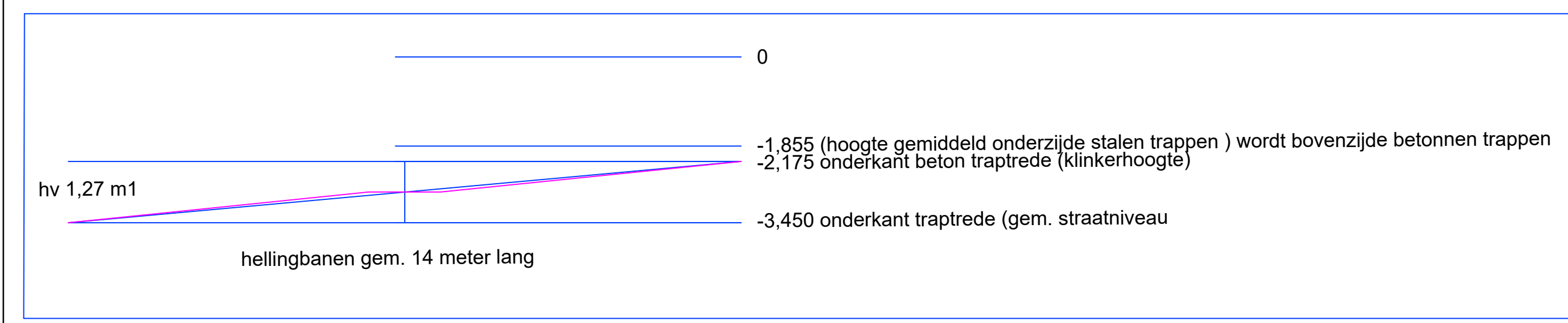


Principe doorsnede B-B1 1:50 (nieuwe situatie) dijk

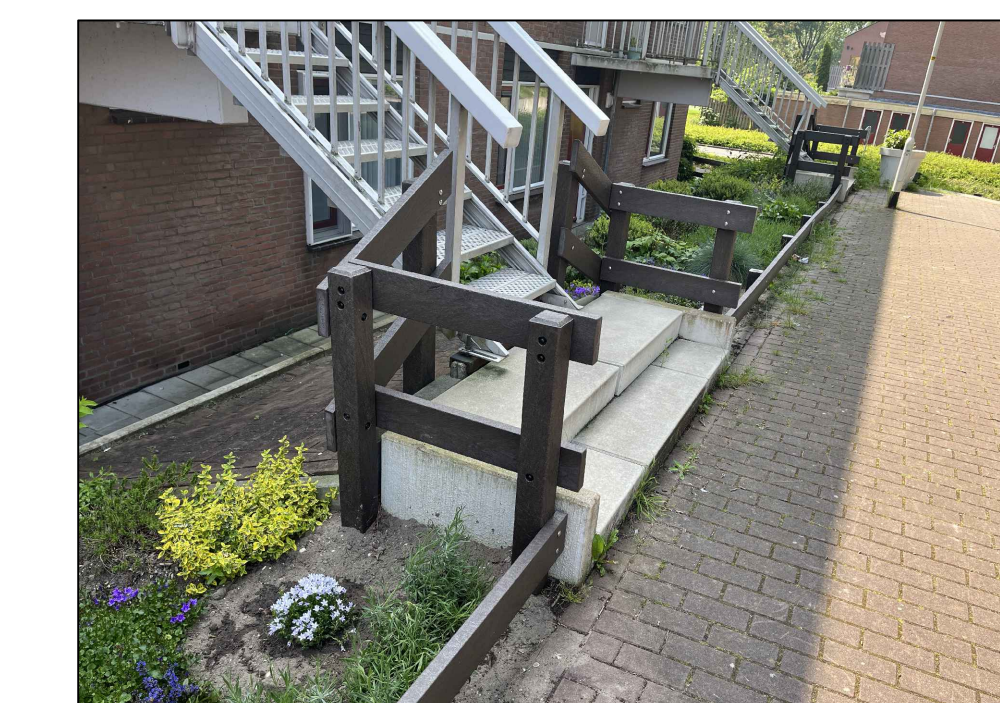
Maten damwandelementen te gebruiken (HxBxV):

- x st 0500x0800x0350mm (kleine trap bij woningen)
- x st 1000x0980x0600mm
- x st 1000x1996x0600mm
- x st 1000x1103x1103mm (hoek 90°)
- x st 1500x0980x0850mm
- x st 1500x1996x0850mm
- x st 0500x0996x0350mm

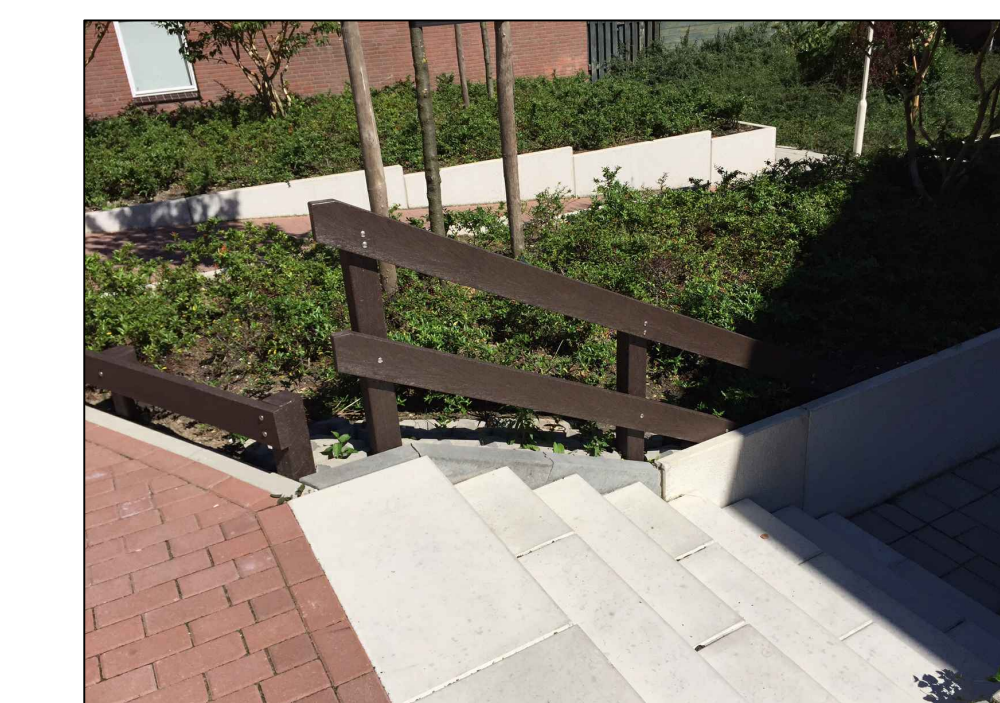
Definitief type en aantallen nog te berekenen bij werkvoorbereiding!



F1 (foto) bij trappen toegang woning hekwerk met twee planken (totaal ca. xx m1)



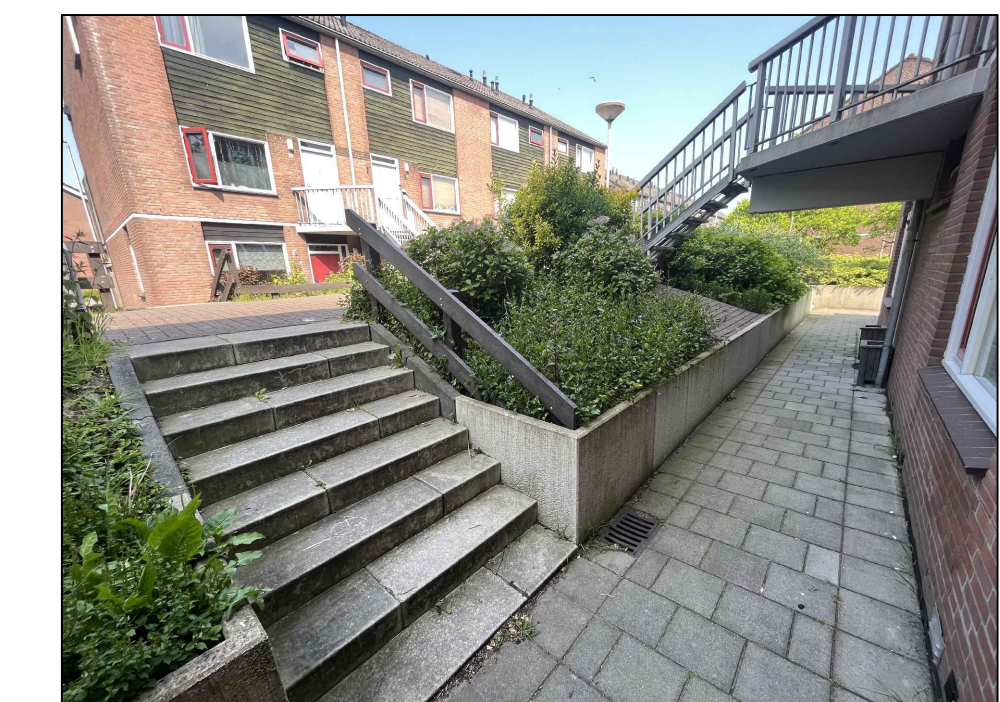
F1 (foto) bij trappen toegang woning hekwerk met twee planken (totaal ca. xx m1)



F2 (foto)detail principe trappen



F2 (foto)detail principe trappen



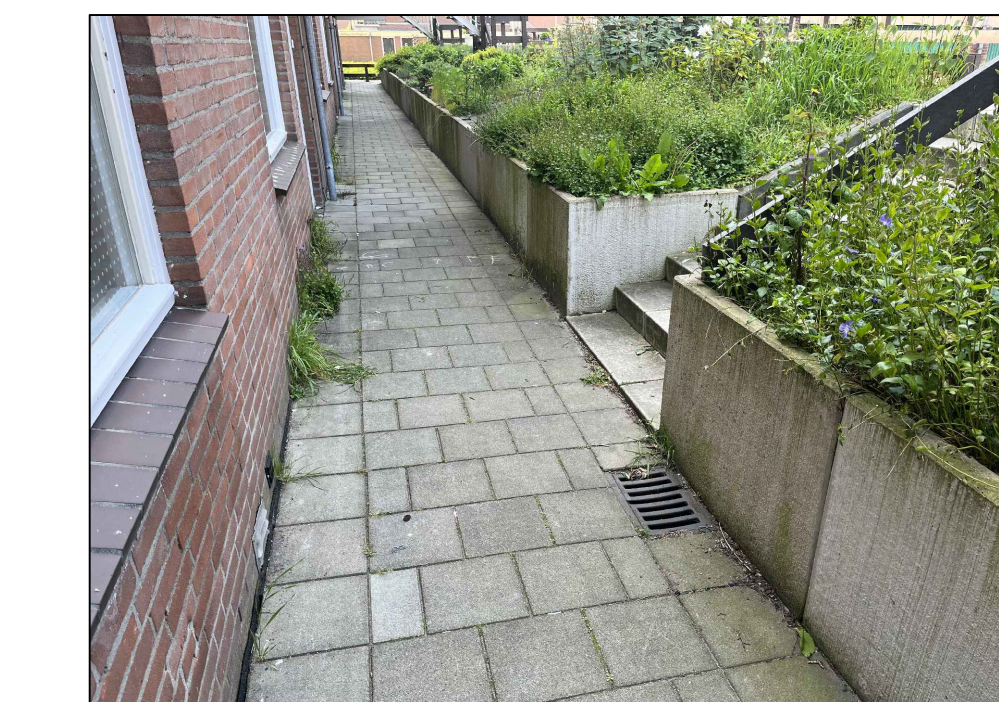
F2 (foto)detail principe trappen



F2 (foto)detail principe trappen



F3 (foto) damwandelementen langs woningen



F3 (foto) damwandelementen langs woningen



F4 (foto) langs paden en bij helling hekwerk met twee planken (totaal ca. xx m1)



F5 (foto) langs paden/ groen hekwerk met 1 plank (totaal ca. xx m1)



Overzichtsfoto

Gemeente Zoetermeer
 Stad Stadsbeheer (SB)

Stadhusplein 1
 Postbus 15
 2700 AA Zoetermeer
 Telefoon 079 - 14079
 Fax 079 - 3469626

getekend: A.M.A. v.t.v.
 gewijzigd: datum: 12-07-2023
 schaal: 1:200/1:50
 gecontroleerd: C.E.
 akkoord: -
 formaat: A0
 volgnummer: 1
 bladnummer: 1
 betaalkr. nr. -

Buytenwegh
 Coornherthovelois Couperushove
 Heinriching
 Schetsontwerp

De afbeelding kan anders zijn. Het ontwerp kan anders zijn dan het resultaat. Het ontwerp is niet bindend.