

Oosterheem, Waterzicht Inrichting groengebied

(Slotermeer - Brielsemeer - Naardermeer)

Toelichting ontwerp
en
enquête speelplekken



gemeente

Zoetermeer

Oosterheem, Waterzicht groengebied

Luchtfoto en plangebied





Plandeel A

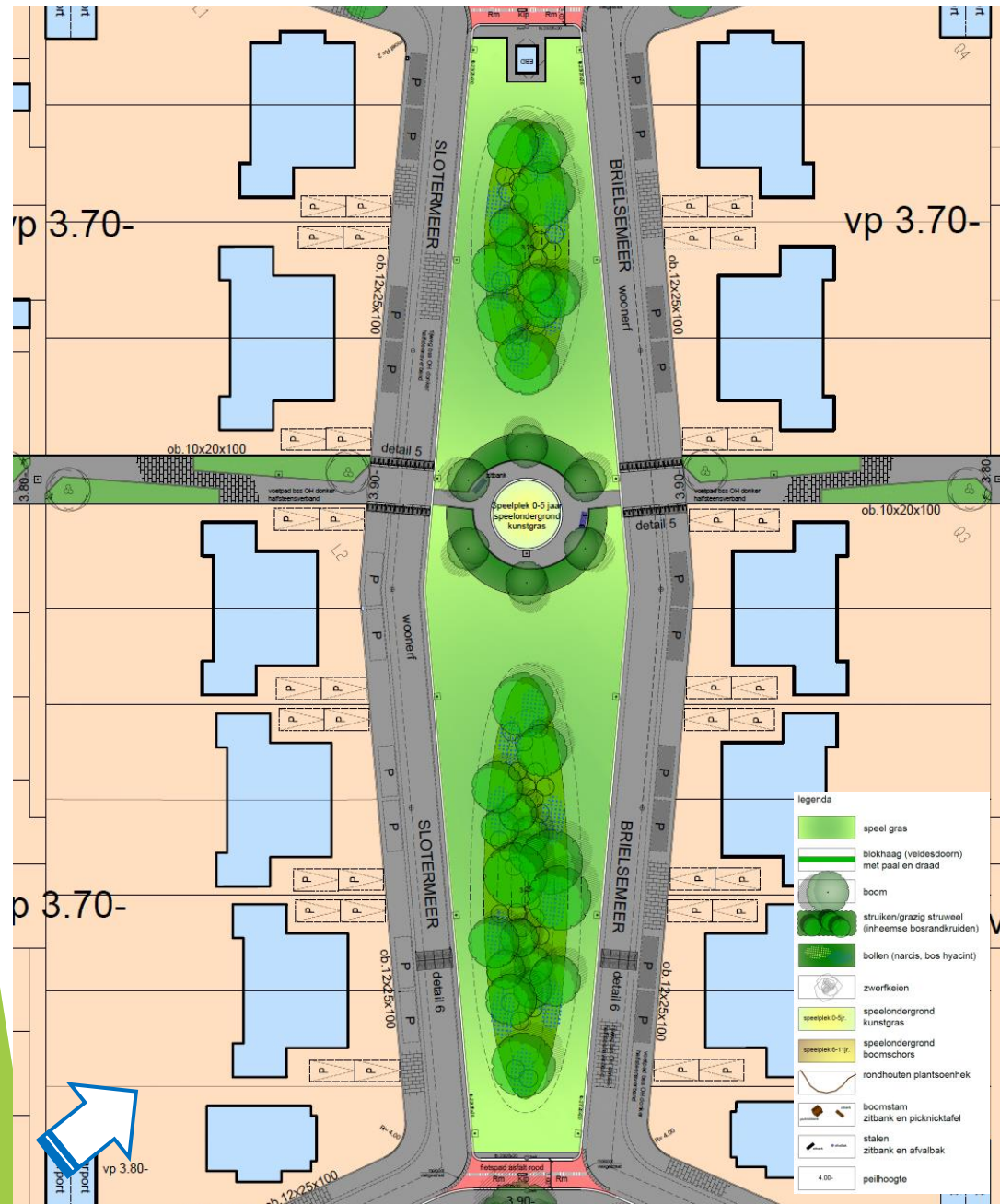
Plandeel B

Plandeel A
Speelplek 0-5 jaar

Enquête speeltoestellen.
Keuze A, B of C

Plandeel B
Speelplek 6-11 jaar

Enquête speeltoestellen
Keuze A, B of C



Inrichtingsplan

Plandeel A kenmerkt zich door een langgerekte vorm (gras) met daarin ovaalvormige, enigszins verhoogde beplantingseilanden. De opzet is symmetrische met in het midden en in lijn met de looproute tussen de woningen, een speelplek voor kinderen van 0-5 jaar.

De beplantingseilanden bestaan uit gemengde beplanting met vaste planten en bodembedekkers, struiken en bomen en bloembollen. Het gras wordt vlak gemaaid.

De bomen en struiken in de beplantingseilanden staan verspreid en 'los gestrooid'. Rond de speelplek in het midden staat een cirkelvormige blokhaag met daarin een zestal sierkersen.

De speelplek is bedoeld voor kinderen van 0-5 jaar en bestaat uit speeltoestellen van robiniahout. De speelondergrond is van kunstgras.

Bij de speelplek worden twee banken geplaatst. Op verzoek worden er geen prullenbak geplaatst.

De speelplek binnen de cirkelvormige haag is niet toegankelijk voor honden. (zie pagina 'honden')

Bomen



Prunus avium (zoete kers)



Robinia pseudoacacia 'unifoliola'



Acer griseum (papier esdoorn)



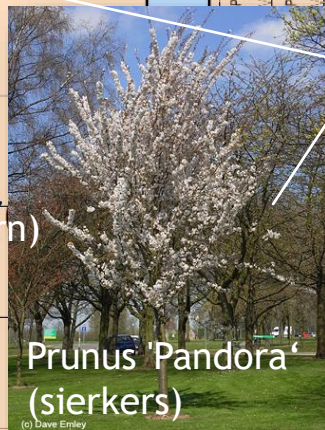
Styphnolobium japonicum (honingboom)



Haag: veldesdoorn



Bank 'Tamar' (2x)



Prunus 'Pandora' (sierkers)



Gemengde onderbeplanting, struiken en bollen



Carex morrowii



Anemone Honorine Jobert



Hedera helix 'Woerner'



Hyacinthoides non-scripta



Linopie muscari



Cornus sanguinea 'Winter Beauty'



Ribes odoratum







Inrichtingsplan

Plandeel B kenmerkt zich door een organische, parkachtige vormgeving met gebogen lijnen.

De beplanting heeft een natuurlijke uitstraling. De bomen en struiken staan verspreid en 'los gestrooid' aan de randen van het groengebied.

In het midden ligt een speelweide die op allerlei manieren gebruikt kan worden voor sport, spel en buurtactiviteiten. Het middengebied is vanaf diverse richtingen toegankelijk via graspaden.

Bovenaan het speelveld ligt een natuurlijk vormgegeven speelvoorziening voor kinderen van 6-11 jaar met speeltoestellen van robiniahout. De speelondergrond is van boomschors.

Het bestaande kunstwerk 'klimhuis' wordt gehandhaafd op de bestaande locatie en wordt ingepast in de omgeving. Bij de speelplek wordt een banken, een picknickbank en een prullenbak geplaatst.

Het gehele terrein is niet toegankelijk voor honden. (zie pagina 'honden')

Plandeel B

Ontwerp inrichting

Houten speeltoestellen
op boomschors speelondergrond



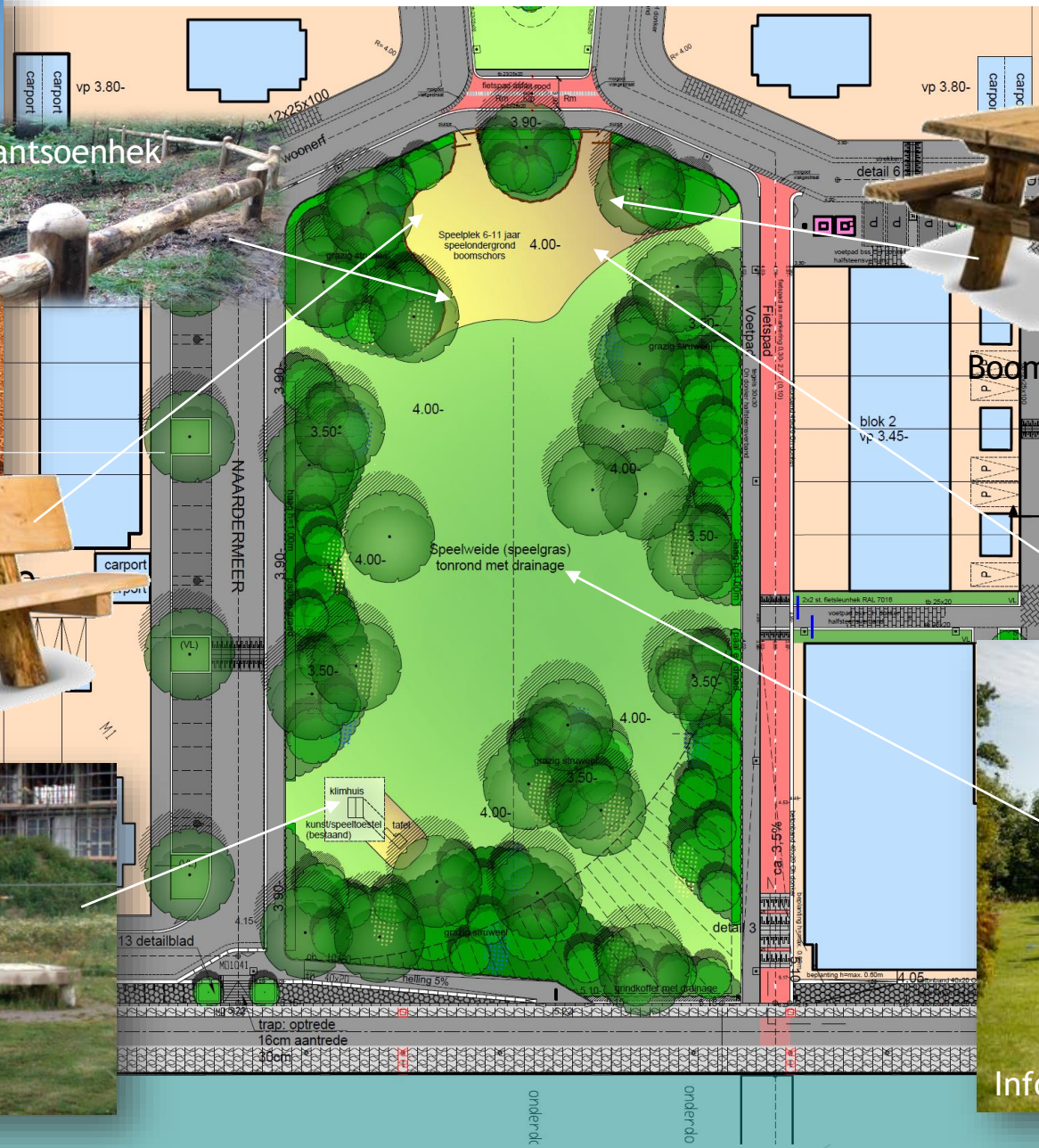
Houten plantsoenhek



Boomstam bank



Kunstwerk 'klimhuis'
inpassen op bestaande locatie



Boomstam picknickbank



afvalbak



Zwerfkeien



Informeel speelveld



Beplantingsvoorstel

Het groen krijgt een natuurlijke uitstraling.

Met de beplanting wordt gestreefd een bijdrage te leveren aan de biodiversiteit.

De groenvakken aan weerszijde van het gebied bestaan uit vogelvriendelijke bomen en struiken met een natuurlijke ondergroei (zgn. grazig struweel).

Deze bloemrijke ondergroei wordt één tot twee maal per jaar gemaaid.

Aan de randen wordt het groengebied begrensd door een haag van veldesdoorn.

Het middengebied en de uitlopers naar de randen bestaan uit bespeelbaar gras. Dit gras wordt kort gehouden.

Op de overgangen naar het speelgras en in het grazig struweel worden bloembollen geplant.

In de beplanting van plandeel A en B wordt de toepassing van sterk allergene soorten (hooikoorts) vermeden.

Plandeel B

Ontwerp groen



Struiken (Grazig struweel) met natuurlijke ondergroei (bloemmengsel)

- Meidoorn
- Rode kornoelje
- Vogelkers
- Veldesdoorn
- Liguster
- Krentenboompje
- Hulst
- Gele kornoelje
- Wegedoorn



Boshyacint/narcis



Haag: veldesdoorn



Acer platanoides (Noorse esdoorn)



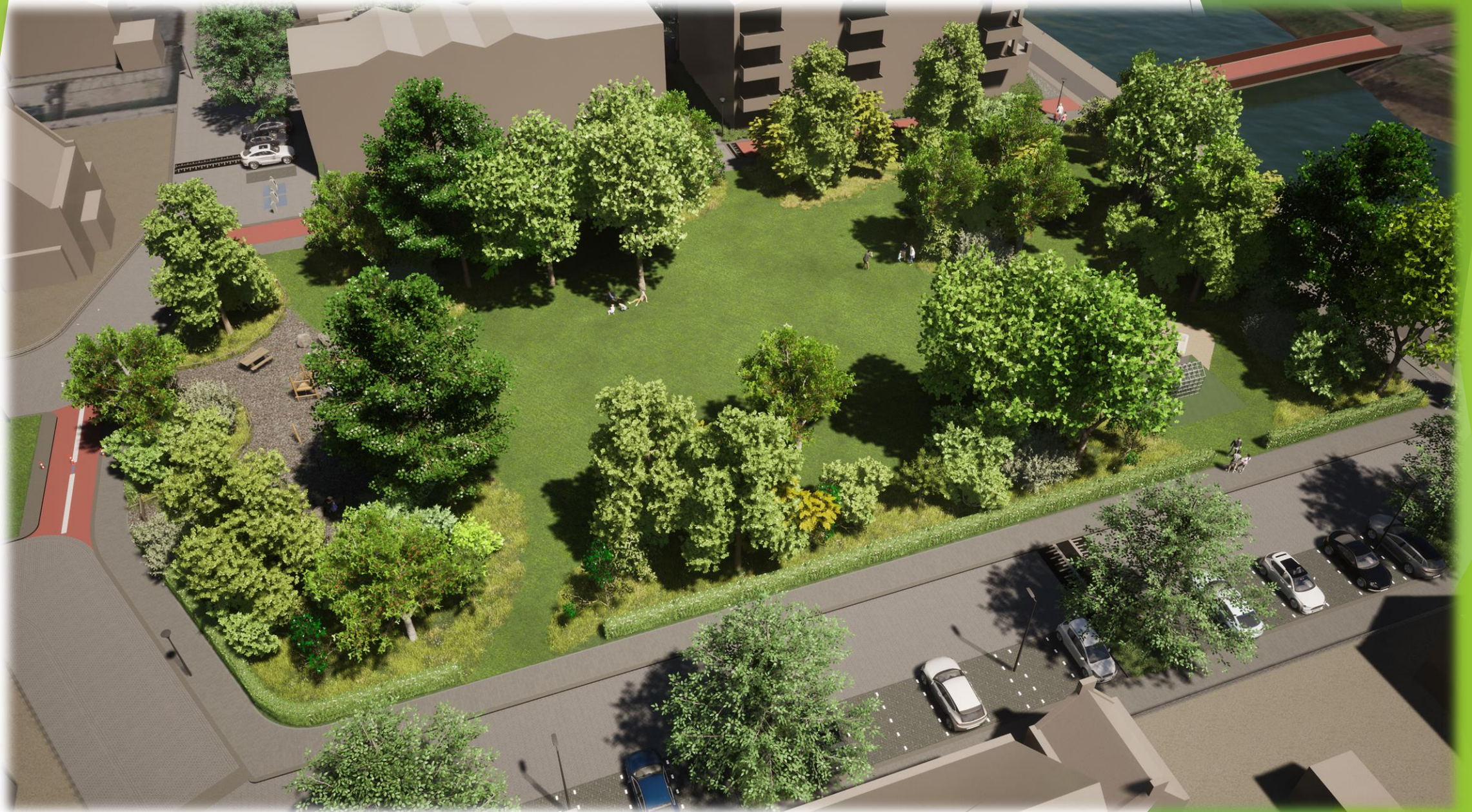
Prunus avium (zoete kers)



Robinia pseudoacacia 'Unifoliola'



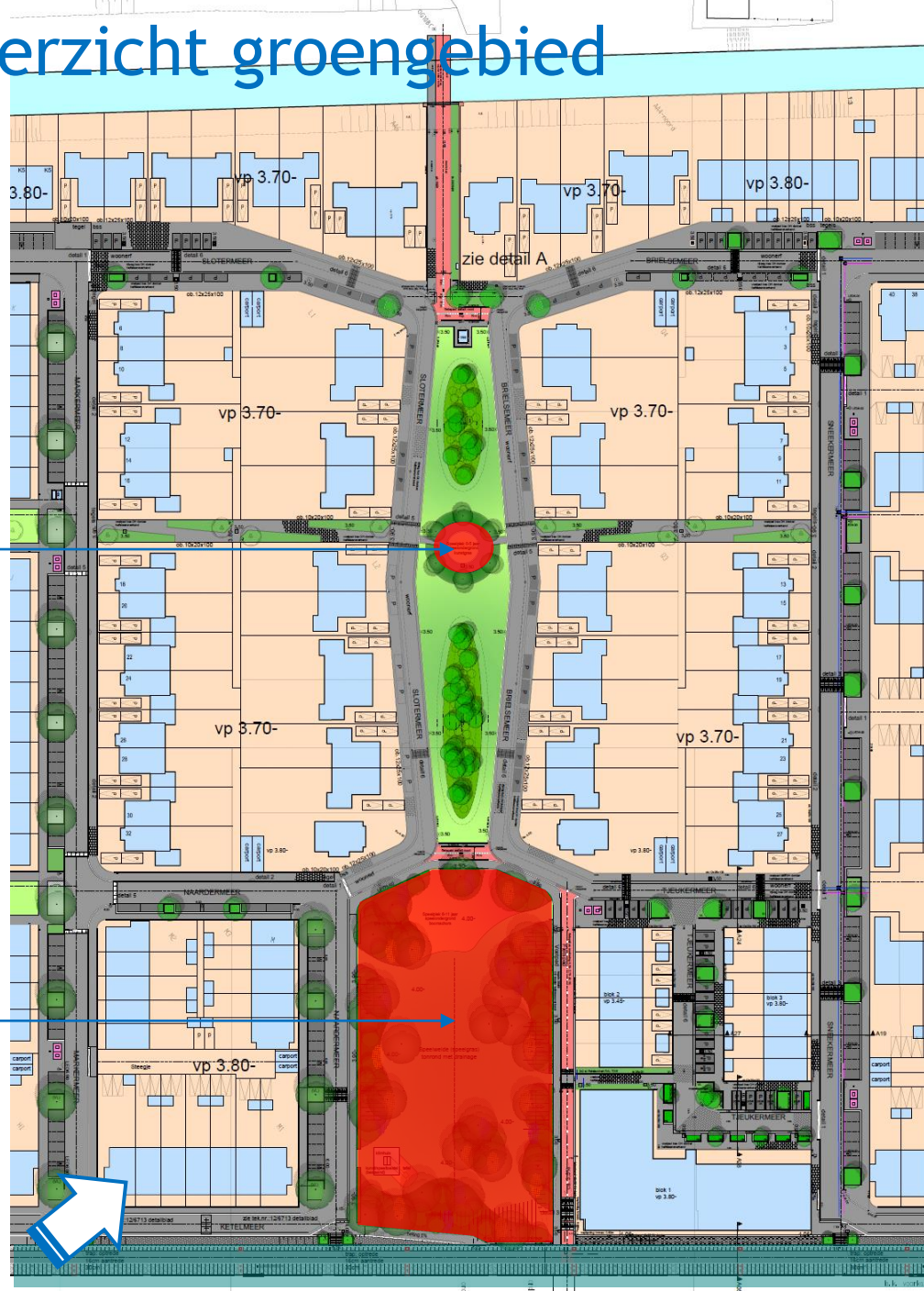
Tilia platyphyllos (zomerlinde)





Plandeel A
Speelplek 0-5 jaar
verboden voor honden

Plandeel B
Speelweide en groengebied
verboden voor honden



Honden uitlaat regels

Voor het uitlaten van honden gelden de algemene gemeentelijke regels. De zgn. 'hondenkaart' laat zien wat er volgens de APV in Zoetermeer wel en niet mag bij het uitlaten van honden. Deze hondenkaart is te vinden op de website van de gemeente.

zoetermeer.maps.arcgis.com

De rode gebieden op de hondenkaart zijn verboden voor honden. We stellen voor om in het plan van het groengebied van Waterzicht de speelplek voor 0-5 jaar in plandeel A en het groengebied van plandeel B verboden voor honden te verklaren. Daarbuiten mag u uw hond aangelijnd uitlaten. Dit zal in de eerstvolgende aanpassing van de hondenkaart verwerkt worden.







Gemeente Zoetermeer
Afdeling Stedelijke Ontwikkeling
Maart 2021



gemeente
Zoetermeer